

《資料編》

1. 米沢市子ども読書活動推進計画策定委員名簿

(敬称略、五十音順)

	氏 名	所属等
委員長	上村 幸治	米沢市小学校図書館部会
委員長職務代理者	我妻 仁	市立米沢図書館協議会委員長
委 員	石川ひろえ	公募委員
委 員	大河原真輝	米沢市中学校図書館部会
委 員	後藤美恵子	米沢市保育会
委 員	佐々木ゆか	市立米沢図書館協議会委員
委 員	鈴木 美枝	公募委員
委 員	西山まなみ	米沢市幼稚園連合会
委 員	森 綱一郎	山形県立米沢東高等学校
委 員	吉原ゆみ子	市立米沢図書館協議会委員

2. 米沢市子ども読書活動推進計画策定経過

年 月 日	出席委員数	内 容
第1回委員会 平成24年8月30日	10	<ul style="list-style-type: none"> ・委嘱及び任命 ・子ども読書活動推進計画について ・米沢市における子ども読書活動の現状について ・今後の進め方について
第2回委員会 平成25年2月25日	8	<ul style="list-style-type: none"> ・第1回検討事項の確認について ・推進計画の具体的な取組みについて ・アンケート調査について
第3回委員会 平成25年8月27日	9	<ul style="list-style-type: none"> ・アンケート調査結果について ・子ども読書活動推進計画の骨子（案）について ・子ども読書活動推進計画の章立（案）について
第4回委員会 平成26年2月24日	8	<ul style="list-style-type: none"> ・子ども読書活動推進計画報告書（中間案）について
第5回委員会 平成26年6月24日	10	<ul style="list-style-type: none"> ・子ども読書活動推進計画報告書（最終案）について
平成26年12月16日 ～平成27年1月13日		<ul style="list-style-type: none"> ・パブリックコメント募集
平成27年3月		<ul style="list-style-type: none"> ・教育委員会報告

3. 「子どもの読書に関するアンケート」の調査結果

- 調査目的 市内の子どもの発達段階に合わせた読書環境や読書意識等の現状を把握するとともに、子ども読書活動に影響を与える要因との関連を明らかにすることにより、本市の子ども読書活動推進計画策定に資することを目的として実施する。
- 調査時期 平成25年5月中旬～6月中旬
- 調査対象 幼稚園及び保育所・園の年中の保護者
小学校2・4・6年生の児童及び保護者
中学校2年生の生徒及び保護者
高校2年生の生徒
小・中学校全教員
幼稚園教諭・保育士
- 抽出方法 ①幼稚園（10園）、認可保育所・園（20か所）から、大・中・小規模より抽出。
②小学校全18校の2・4・6年生の1学級を抽出。
③中学校全8校の2年生の1学級を抽出。
④市内高校全6校の2年生の1学級を抽出。
※小・中学校、高校で複数の学級がある場合は、学校により1学級を抽出。
- 実施方法 ①小・中学校、高校の児童・生徒については、学校で学級ごとに一斉に実施する。
②保護者については、調査用紙を家庭に持ち帰り、保護者が回答し、幼稚園及び保育所・園、学校に提出する。
③教員については、学校で実施する。
④回答結果については、幼稚園及び保育所・園、学校ごとに集計していただき、伝送や郵送等で回収する。

○回収率

	小学校							中学校			高校	幼稚園・保育所		合計
	2年生		4年生		6年生		教員	2年生		教員	2年生	年中	教諭 保育士	
	児童	保護者	児童	保護者	児童	保護者		生徒	保護者		生徒	保護者		
対象人数 (1学級人数)	361	361	362	362	357	357	322	224	224	188	221	358	100	3,797
回答人数	360	345	360	340	352	331	302	217	211	156	205	311	88	3,578
回収率	99.7	95.6	99.4	93.9	98.6	92.7	93.8	96.9	94.2	83.0	92.8	86.9	88.0	94.2

(1)児童・生徒

○調査対象(各校1学級)

調査対象	学年	回答人数	対象人数	回収率(%)
小学校(18校)	2年生	360	361	99.7
	4年生	360	362	99.4
	6年生	352	357	98.6
中学校(8校)	2年生	217	224	96.9
高等学校(6校)	2年生	205	221	92.8
合計		1,494	1,525	98.0

※回収率は、小数点第2を四捨五入

※対象人数は1学級の人数を参考としており、欠席等で配布ができず回答いただけなかった場合もあります。

○質問と回答

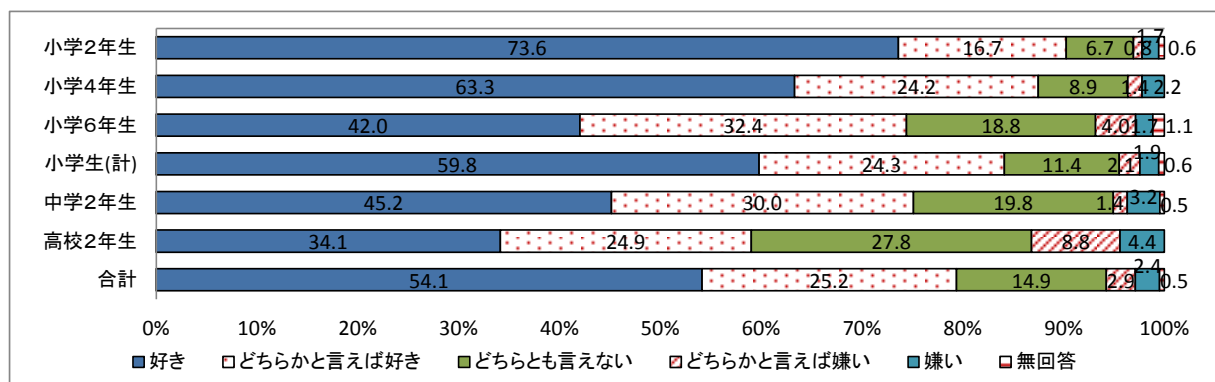
【全般】

1. あなたの性別はどちらですか。

	小学2年生	割合	小学4年生	割合	小学6年生	割合	小学生(計)	割合	中学2年生	割合	高校2年生	割合	合計	割合
男	188	52.2	167	46.4	178	50.6	533	49.7	105	48.4	105	51.2	743	49.7
女	172	47.8	193	53.6	174	49.4	539	50.3	112	51.6	100	48.8	751	50.3
合計	360	100.0	360	100.0	352	100.0	1,072	100.0	217	100.0	205	100.0	1,494	100.0

2. あなたは、本を読むことが好きですか。

	小学2年生	割合	小学4年生	割合	小学6年生	割合	小学生(計)	割合	中学2年生	割合	高校2年生	割合	合計	割合
好き	265	73.6	228	63.3	148	42.0	641	59.8	98	45.2	70	34.1	809	54.1
どちらかと言えば好き	60	16.7	87	24.2	114	32.4	261	24.3	65	30.0	51	24.9	377	25.2
どちらとも言えない	24	6.7	32	8.9	66	18.8	122	11.4	43	19.8	57	27.8	222	14.9
どちらかと言えば嫌い	3	0.8	5	1.4	14	4.0	22	2.1	3	1.4	18	8.8	43	2.9
嫌い	6	1.7	8	2.2	6	1.7	20	1.9	7	3.2	9	4.4	36	2.4
無回答	2	0.6	0	0.0	4	1.1	6	0.6	1	0.5	0	0.0	7	0.5
合計	360	100.0	360	100.0	352	100.0	1,072	100.0	217	100.0	205	100.0	1,494	100.0



3. あなたは、どのような本が好きですか。(2つまで)

	小学2年生	割合	小学4年生	割合	小学6年生	割合	小学生(計)	割合	中学2年生	割合	高校2年生	割合	合計	割合
小説や物語	110	17.7	151	24.8	219	38.0	480	26.6	169	56.0	154	53.1	803	33.5
趣味やスポーツ	64	10.3	85	13.9	93	16.1	242	13.4	70	23.2	77	26.6	389	16.2
図鑑	156	25.1	105	17.2	55	9.5	316	17.5	9	3.0	7	2.4	332	13.8
絵本	180	29.0	90	14.8	36	6.3	306	16.9	10	3.3	12	4.1	328	13.7
歴史物語	44	7.1	64	10.5	60	10.4	168	9.3	18	6.0	20	6.9	206	8.6
科学読み物	48	7.7	51	8.4	39	6.8	138	7.6	9	3.0	4	1.4	151	6.3
伝記	9	1.4	33	5.4	64	11.1	106	5.9	8	2.6	4	1.4	118	4.9
その他	10	1.6	31	5.1	10	1.7	51	2.8	9	3.0	12	4.1	72	3.0
合計	621	100.0	610	100.0	576	100.0	1,807	100.0	302	100.0	290	100.0	2,399	100.0

4. あなたは、本をどこで読むことが多いですか。(2つまで)

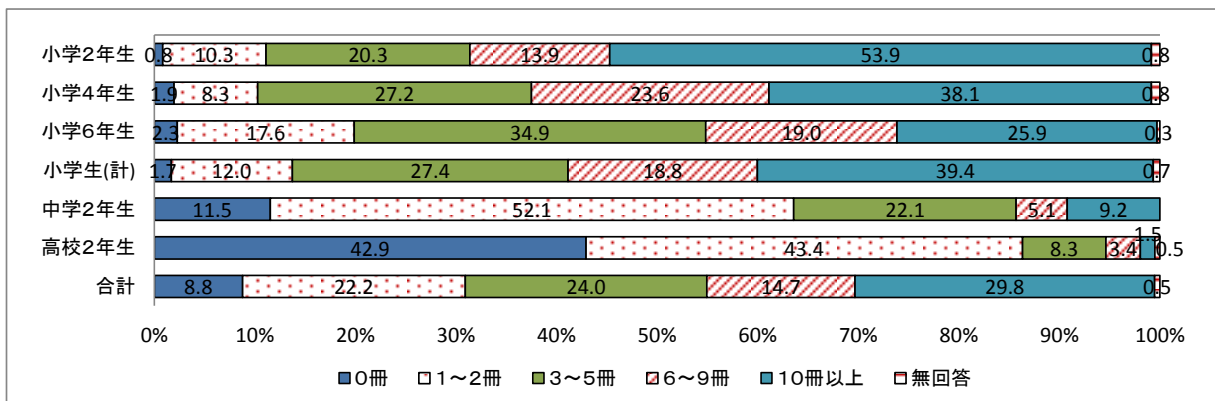
	小学2年生	割合	小学4年生	割合	小学6年生	割合	小学生(計)	割合	中学2年生	割合	高校2年生	割合	合計	割合
自分の家	248	39.7	224	35.6	205	35.7	677	37.0	165	47.8	172	66.7	1,014	41.7
教室(朝読書など)	173	27.7	198	31.4	233	40.5	604	33.0	161	46.7	55	21.3	820	33.7
学校図書室	123	19.7	145	23.0	104	18.1	372	20.3	7	2.0	15	5.8	394	16.2
(米沢)図書館	26	4.2	31	4.9	18	3.1	75	4.1	8	2.3	7	2.7	90	3.7
児童クラブ・児童センター	43	6.9	18	2.9	11	1.9	72	3.9	0	0.0	0	0.0	72	3.0
コミュニティセンター	6	1.0	6	1.0	0	0.0	12	0.7	2	0.6	9	3.5	23	0.9
その他	5	0.8	8	1.3	4	0.7	17	0.9	2	0.6	0	0.0	19	0.8
合計	624	100.0	630	100.0	575	100.0	1,829	100.0	345	100.0	258	100.0	2,432	100.0

5. あなたが、本を読んでよかったことは何ですか。(2つまで)

	小学2年生	割合	小学4年生	割合	小学6年生	割合	小学生(計)	割合	中学2年生	割合	高校2年生	割合	合計	割合
読んでおもしろい	248	40.2	230	35.3	233	36.8	711	37.4	158	42.1	130	37.5	999	38.1
知らないことがわかる	151	24.5	187	28.7	130	20.5	468	24.6	32	8.5	35	10.1	535	20.4
感動できる	44	7.1	77	11.8	72	11.4	193	10.1	52	13.9	89	25.6	334	12.7
気分転換になる	46	7.5	67	10.3	80	12.6	193	10.1	56	14.9	41	11.8	290	11.1
考える力がつく	49	7.9	44	6.7	36	5.7	129	6.8	23	6.1	22	6.3	174	6.6
国語の力がつく	46	7.5	23	3.5	27	4.3	96	5.0	20	5.3	12	3.5	128	4.9
友だちとの話題になる	27	4.4	17	2.6	42	6.6	86	4.5	28	7.5	14	4.0	128	4.9
その他	6	1.0	7	1.1	13	2.1	26	1.4	6	1.6	4	1.2	36	1.4
合計	617	100.0	652	100.0	633	100.0	1,902	100.0	375	100.0	347	100.0	2,624	100.0

6. あなたは、最近1か月の間に、何冊本を読みましたか。(同じ本を2回読んでも、2冊となります。)

	小学2年生	割合	小学4年生	割合	小学6年生	割合	小学生(計)	割合	中学2年生	割合	高校2年生	割合	合計	割合
0冊	3	0.8	7	1.9	8	2.3	18	1.7	25	11.5	88	42.9	131	8.8
1~2冊	37	10.3	30	8.3	62	17.6	129	12.0	113	52.1	89	43.4	331	22.2
3~5冊	73	20.3	98	27.2	123	34.9	294	27.4	48	22.1	17	8.3	359	24.0
6~9冊	50	13.9	85	23.6	67	19.0	202	18.8	11	5.1	7	3.4	220	14.7
10冊以上	194	53.9	137	38.1	91	25.9	422	39.4	20	9.2	3	1.5	445	29.8
無回答	3	0.8	3	0.8	1	0.3	7	0.7	0	0.0	1	0.5	8	0.5
合計	360	100.0	360	100.0	352	100.0	1,072	100.0	217	100.0	205	100.0	1,494	100.0



A[6]で「0冊」を選んだ人だけ答えてください。本を読まなかった理由は何ですか。(2つまで)

	小学2年生	割合	小学4年生	割合	小学6年生	割合	小学生(計)	割合	中学2年生	割合	高校2年生	割合	合計	割合
勉強やスポーツなどが忙しく、本を読む時間がない	1	10.0	5	23.8	1	10.0	7	17.1	11	26.8	51	45.5	69	35.6
読みたい本がない	2	20.0	4	19.0	4	40.0	10	24.4	9	22.0	15	13.4	34	17.5
本に興味がない	0	0.0	3	14.3	0	0.0	3	7.3	5	12.2	18	16.1	26	13.4
ゲームやテレビなど、他の遊びのほうが楽しい	1	10.0	5	23.8	1	10.0	7	17.1	8	19.5	10	8.9	25	12.9
読みた本がわからない	2	20.0	2	9.5	1	10.0	5	12.2	5	12.2	11	9.8	21	10.8
文章を読むことが苦手	0	0.0	0	0.0	1	10.0	1	2.4	2	4.9	5	4.5	8	4.1
近くに図書館や本屋がない	3	30.0	2	9.5	1	10.0	6	14.6	0	0.0	0	0.0	6	3.1
その他	1	10.0	0	0.0	1	10.0	2	4.9	1	2.4	2	1.8	5	2.6
合計	10	100.0	21	100.0	10	100.0	41	100.0	41	100.0	112	100.0	194	100.0

7. あなたは、本を買う(借りる)とき、どのようにして選びますか。(2つまで)

	小学2年生	割合	小学4年生	割合	小学6年生	割合	小学生(計)	割合	中学2年生	割合	高校2年生	割合	合計	割合
本屋で見て	190	32.3	208	33.8	227	39.5	625	35.1	184	53.3	166	53.9	975	40.1
学校図書室で見て	189	32.1	148	24.0	138	24.0	475	26.7	18	5.2	10	3.2	503	20.7
友だちに聞いて	56	9.5	50	8.1	53	9.2	159	8.9	46	13.3	33	10.7	238	9.8
人気で	51	8.7	55	8.9	50	8.7	156	8.8	36	10.4	22	7.1	214	8.8
テレビ・インターネットなどの紹介で	21	3.6	31	5.0	19	3.3	71	4.0	32	9.3	47	15.3	150	6.2
(米沢)図書館で見て	35	5.9	46	7.5	36	6.3	117	6.6	6	1.7	3	1.0	126	5.2
家の人にすすめられて	32	5.4	31	5.0	17	3.0	80	4.5	11	3.2	12	3.9	103	4.2
先生にすすめられて	10	1.7	33	5.4	3	0.5	46	2.6	1	0.3	3	1.0	50	2.1
その他	5	0.8	14	2.3	31	5.4	50	2.8	11	3.2	12	3.9	73	3.0
合計	589	100.0	616	100.0	574	100.0	1,779	100.0	345	100.0	308	100.0	2,432	100.0

8. あなたは、読みたい本を、どのようにして手に入れていますか。(2つまで)

	小学2年生	割合	小学4年生	割合	小学6年生	割合	小学生(計)	割合	中学2年生	割合	高校2年生	割合	合計	割合
買う(買ってもらう)	160	26.1	249	39.6	262	44.9	671	36.7	202	59.6	187	64.0	1,060	43.1
学校図書室から借りる	198	32.2	179	28.5	179	30.7	556	30.4	25	7.4	24	8.2	605	24.6
家にある本を見る	118	19.2	69	11.0	30	5.1	217	11.9	34	10.0	22	7.5	273	11.1
(米沢)図書館から借りる	50	8.1	61	9.7	53	9.1	164	9.0	16	4.7	6	2.1	186	7.6
友だちから借りる	16	2.6	15	2.4	21	3.6	52	2.8	55	16.2	42	14.4	149	6.1
アタゴオルから借りる	63	10.3	23	3.7	22	3.8	108	5.9	2	0.6	0	0.0	110	4.5
先生から借りる	5	0.8	23	3.7	2	0.3	30	1.6	1	0.3	2	0.7	33	1.3
人からもらう	3	0.5	6	1.0	7	1.2	16	0.9	2	0.6	0	0.0	18	0.7
その他	1	0.2	4	0.6	7	1.2	12	0.7	2	0.6	9	3.1	23	0.9
合計	614	100.0	629	100.0	583	100.0	1,826	100.0	339	100.0	292	100.0	2,457	100.0

9. あなたは、家で1日どのくらい本を読んでいますか。

	小学2年生	割合	小学4年生	割合	小学6年生	割合	小学生(計)	割合	中学2年生	割合	高校2年生	割合	合計	割合
読まない	66	18.3	55	15.3	67	19.0	188	17.5	56	25.8	107	52.2	351	23.5
1～29分	194	53.9	145	40.3	167	47.4	506	47.2	76	35.0	49	23.9	631	42.2
30分～59分	58	16.1	106	29.4	73	20.7	237	22.1	40	18.4	27	13.2	304	20.3
1～2時間未満	20	5.6	27	7.5	26	7.4	73	6.8	38	17.5	16	7.8	127	8.5
2時間以上	18	5.0	26	7.2	15	4.3	59	5.5	7	3.2	6	2.9	72	4.8
無回答	4	1.1	1	0.3	4	1.1	9	0.8	0	0.0	0	0.0	9	0.6
合計	360	100.0	360	100.0	352	100.0	1,072	100.0	217	100.0	205	100.0	1,494	100.0

10. あなたは、小さいころ、本(絵本を含む)を読んでもらったことがありますか。

	小学2年生	割合	小学4年生	割合	小学6年生	割合	小学生(計)	割合	中学2年生	割合	高校2年生	割合	合計	割合
よくあった	193	53.6	205	56.9	195	55.4	593	55.3	99	45.6	92	44.9	784	52.5
たまにあった	97	26.9	98	27.2	102	29.0	297	27.7	76	35.0	81	39.5	454	30.4
なかった	19	5.3	10	2.8	10	2.8	39	3.6	4	1.8	7	3.4	50	3.3
おぼえていない	46	12.8	36	10.0	45	12.8	127	11.8	37	17.1	24	11.7	188	12.6
無回答	5	1.4	11	3.1	0	0.0	16	1.5	1	0.5	1	0.5	18	1.2
合計	360	100.0	360	100.0	352	100.0	1,072	100.0	217	100.0	205	100.0	1,494	100.0

【学校図書室】

11. あなたは、最近1か月の間に、学校図書室を何回利用しましたか。

	小学2年生	割合	小学4年生	割合	小学6年生	割合	小学生(計)	割合	中学2年生	割合	高校2年生	割合	合計	割合
0回	11	3.1	44	12.2	73	20.7	128	11.9	140	64.5	171	83.4	439	29.4
1～3回	129	35.8	145	40.3	186	52.8	460	42.9	61	28.1	26	12.7	547	36.6
4～6回	149	41.4	88	24.4	63	17.9	300	28.0	12	5.5	6	2.9	318	21.3
7～9回	30	8.3	26	7.2	11	3.1	67	6.3	2	0.9	0	0.0	69	4.6
10回以上	37	10.3	54	15.0	17	4.8	108	10.1	2	0.9	2	1.0	112	7.5
無回答	4	1.1	3	0.8	2	0.6	9	0.8	0	0.0	0	0.0	9	0.6
合計	360	100.0	360	100.0	352	100.0	1,072	100.0	217	100.0	205	100.0	1,494	100.0

A【11】で「0回」を選んだ人だけ教えてください。学校図書室を利用しなかった理由は何ですか。(2つまで)

	小学2年生	割合	小学4年生	割合	小学6年生	割合	小学生(計)	割合	中学2年生	割合	高校2年生	割合	合計	割合
読みたい本がない	2	12.5	5	10.4	18	19.6	25	16.0	73	36.5	60	25.2	158	26.6
本は買う(買ってもらう)	2	12.5	5	10.4	6	6.5	13	8.3	40	20.0	31	13.0	84	14.1
教室から遠い	0	0.0	4	8.3	5	5.4	9	5.8	11	5.5	46	19.3	66	11.1
家に本がある	4	25.0	8	16.7	4	4.3	16	10.3	19	9.5	25	10.5	60	10.1
本を読むことが嫌い	0	0.0	0	0.0	9	9.8	9	5.8	9	4.5	16	6.7	34	5.7
開いている時間が短い	4	25.0	3	6.3	8	8.7	15	9.6	7	3.5	10	4.2	32	5.4
どの本を読んだらいいかわからない	0	0.0	2	4.2	2	2.2	4	2.6	8	4.0	7	2.9	19	3.2
使い方がわからない	0	0.0	0	0.0	0	0.0	0	0.0	4	2.0	10	4.2	14	2.4
その他	4	25.0	21	43.8	40	43.5	65	41.7	29	14.5	33	13.9	127	21.4
合計	16	100.0	48	100.0	92	100.0	156	100.0	200	100.0	238	100.0	594	100.0

B【11】で「1回以上」を選んだ人だけ教えてください。学校図書室を利用したのはどうしてですか。(2つまで)

	小学2年生	割合	小学4年生	割合	小学6年生	割合	小学生(計)	割合	中学2年生	割合	高校2年生	割合	合計	割合
本を読むため	176	33.5	201	39.3	159	39.1	536	37.1	45	38.5	10	22.2	591	36.8
本を借りる・返すため	177	33.7	144	28.1	138	33.9	459	31.8	33	28.2	11	24.4	503	31.3
授業で利用したため	47	9.0	59	11.5	45	11.1	151	10.5	5	4.3	1	2.2	157	9.8
わからないことを調べるため	59	11.2	47	9.2	14	3.4	120	8.3	5	4.3	3	6.7	128	8.0
ゆっくりするため	19	3.6	27	5.3	32	7.9	78	5.4	26	22.2	1	2.2	105	6.5
勉強するため	46	8.8	20	3.9	9	2.2	75	5.2	0	0.0	16	35.6	91	5.7
その他	1	0.2	14	2.7	10	2.5	25	1.7	3	2.6	3	6.7	31	1.9
合計	525	100.0	512	100.0	407	100.0	1,444	100.0	117	100.0	45	100.0	1,606	100.0

12. 学校図書室がどう変わったら、今よりもっと利用しますか。(2つまで)

	小学2年生	割合	小学4年生	割合	小学6年生	割合	小学生(計)	割合	中学2年生	割合	高校2年生	割合	合計	割合
本の数を増やす	239	42.3	271	45.1	247	44.3	757	43.9	139	43.7	91	35.4	987	42.9
コンピュータで検索ができる	53	9.4	122	20.3	156	28.0	331	19.2	64	20.1	34	13.2	429	18.7
開いている時間を長くする	114	20.2	89	14.8	55	9.9	258	15.0	47	14.8	46	17.9	351	15.3
机やすいがたぐさんある	57	10.1	50	8.3	27	4.8	134	7.8	9	2.8	27	10.5	170	7.4
本について相談できる人がいる	59	10.4	43	7.2	28	5.0	130	7.5	6	1.9	4	1.6	140	6.1
おはなし会などの行事がある	35	6.2	13	2.2	19	3.4	67	3.9	17	5.3	21	8.2	105	4.6
その他	8	1.4	13	2.2	26	4.7	47	2.7	36	11.3	34	13.2	117	5.1
合計	565	100.0	601	100.0	558	100.0	1,724	100.0	318	100.0	257	100.0	2,299	100.0

【児童・生徒】

【(米沢)図書館】

13. あなたは、小さいころ、図書館に連れて行ってもらったことがありますか。

	小学2年生	割合	小学4年生	割合	小学6年生	割合	小学生(計)	割合	中学2年生	割合	高校2年生	割合	合計	割合
よくあった	80	22.2	64	17.8	57	16.2	201	18.8	36	16.6	39	19.0	276	18.5
たまにあった	112	31.1	122	33.9	130	36.9	364	34.0	88	40.6	92	44.9	544	36.4
なかった	111	30.8	83	23.1	76	21.6	270	25.2	42	19.4	43	21.0	355	23.8
覚えていない	53	14.7	90	25.0	83	23.6	226	21.1	45	20.7	27	13.2	298	19.9
無回答	4	1.1	1	0.3	6	1.7	11	1.0	6	2.8	4	2.0	21	1.4
合計	360	100.0	360	100.0	352	100.0	1,072	100.0	217	100.0	205	100.0	1,494	100.0

14. あなたは、最近1か月の間に、(米沢)図書館を何回利用しましたか。

	小学2年生	割合	小学4年生	割合	小学6年生	割合	小学生(計)	割合	中学2年生	割合	高校2年生	割合	合計	割合
0回	225	62.5	244	67.8	271	77.0	740	69.0	194	89.4	179	87.3	1,113	74.5
1～3回	88	24.4	80	22.2	63	17.9	231	21.5	16	7.4	18	8.8	265	17.7
4～6回	21	5.8	18	5.0	11	3.1	50	4.7	4	1.8	3	1.5	57	3.8
7～9回	8	2.2	5	1.4	3	0.9	16	1.5	0	0.0	0	0.0	16	1.1
10回以上	15	4.2	12	3.3	0	0.0	27	2.5	0	0.0	1	0.5	28	1.9
無回答	3	0.8	1	0.3	4	1.1	8	0.7	3	1.4	4	2.0	15	1.0
合計	360	100.0	360	100.0	352	100.0	1,072	100.0	217	100.0	205	100.0	1,494	100.0

A【14】で「0回」を選んだ人だけ教えてください。(米沢)図書館を利用しなかった理由は何ですか。(2つまで)

	小学2年生	割合	小学4年生	割合	小学6年生	割合	小学生(計)	割合	中学2年生	割合	高校2年生	割合	合計	割合
家から遠い	54	16.2	54	14.7	71	17.1	179	16.0	78	26.1	80	31.9	337	20.2
家族が利用しない	89	26.7	78	21.3	93	22.4	260	23.3	41	13.7	16	6.4	317	19.0
学校で本が借りられる	61	18.3	52	14.2	63	15.1	176	15.8	7	2.3	2	0.8	185	11.1
本は買う(買ってもらう)	19	5.7	34	9.3	35	8.4	88	7.9	53	17.7	29	11.6	170	10.2
読みたい本がない	20	6.0	16	4.4	34	8.2	70	6.3	40	13.4	48	19.1	158	9.5
家に本がある	43	12.9	41	11.2	18	4.3	102	9.1	19	6.4	18	7.2	139	8.3
開いている時間が短い	14	4.2	26	7.1	20	4.8	60	5.4	9	3.0	4	1.6	73	4.4
使い方がわからない	8	2.4	6	1.6	6	1.4	20	1.8	1	0.3	10	4.0	31	1.9
本を読むことが嫌い	4	1.2	2	0.5	8	1.9	14	1.3	6	2.0	9	3.6	29	1.7
どの本を読んだらいいかわからない	9	2.7	5	1.4	6	1.4	20	1.8	3	1.0	5	2.0	28	1.7
その他	12	3.6	53	14.4	62	14.9	127	11.4	42	14.0	30	12.0	199	11.9
合計	333	100.0	367	100.0	416	100.0	1,116	100.0	299	100.0	251	100.0	1,666	100.0

B【14】で「1回以上」を選んだ人だけ教えてください。(米沢)図書館を利用したのはどうしてですか。(2つまで)

	小学2年生	割合	小学4年生	割合	小学6年生	割合	小学生(計)	割合	中学2年生	割合	高校2年生	割合	合計	割合
本を読むため	64	32.5	71	38.2	43	38.1	178	35.9	7	24.1	7	21.9	192	34.5
本を借りる・返すため	57	28.9	40	21.5	35	31.0	132	26.6	7	24.1	7	21.9	146	26.2
わからないことを調べるため	29	14.7	29	15.6	7	6.2	65	13.1	2	6.9	2	6.3	69	12.4
勉強するため	10	5.1	13	7.0	8	7.1	31	6.3	6	20.7	12	37.5	49	8.8
ゆっくりするため	15	7.6	19	10.2	14	12.4	48	9.7	3	10.3	1	3.1	52	9.3
おはなし会などの行事に参加するため	7	3.6	0	0.0	1	0.9	8	1.6	0	0.0	1	3.1	9	1.6
家族が利用するため	14	7.1	9	4.8	3	2.7	26	5.2	4	13.8	2	6.3	32	5.7
その他	1	0.5	5	2.7	2	1.8	8	1.6	0	0.0	0	0.0	8	1.4
合計	197	100.0	186	100.0	113	100.0	496	100.0	29	100.0	32	100.0	557	100.0

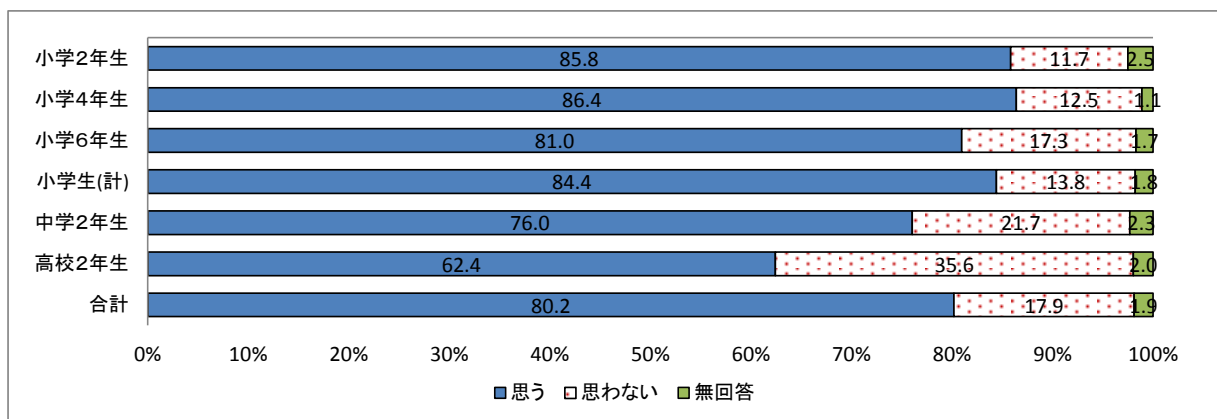
15. (米沢)図書館がどう変わったら、今よりもっと利用しますか。(2つまで)

	小学2年生	割合	小学4年生	割合	小学6年生	割合	小学生(計)	割合	中学2年生	割合	高校2年生	割合	合計	割合
本の数を増やす	194	40.2	238	40.8	231	47.0	663	42.5	132	44.9	88	35.2	883	42.0
開いている時間を長くする	112	23.2	155	26.5	95	19.3	362	23.2	48	16.3	36	14.4	446	21.2
机やすいがたくさんある	49	10.1	58	9.9	39	7.9	146	9.4	17	5.8	25	10.0	188	8.9
本について相談できる人がいる	40	8.3	46	7.9	22	4.5	108	6.9	8	2.7	6	2.4	122	5.8
おはなし会などの行事を多くする	33	6.8	20	3.4	18	3.7	71	4.6	15	5.1	5	2.0	91	4.3
学習室の充実	22	4.6	35	6.0	41	8.3	98	6.3	37	12.6	57	22.8	192	9.1
その他	33	6.8	32	5.5	46	9.3	111	7.1	37	12.6	33	13.2	181	8.6
合計	483	100.0	584	100.0	492	100.0	1,559	100.0	294	100.0	250	100.0	2,103	100.0

【全般】

16. あなたは、今よりもっと本を読みたいと思いますか。

	小学2年生	割合	小学4年生	割合	小学6年生	割合	小学生(計)	割合	中学2年生	割合	高校2年生	割合	合計	割合
思う	309	85.8	311	86.4	285	81.0	905	84.4	165	76.0	128	62.4	1,198	80.2
思わない	42	11.7	45	12.5	61	17.3	148	13.8	47	21.7	73	35.6	268	17.9
無回答	9	2.5	4	1.1	6	1.7	19	1.8	5	2.3	4	2.0	28	1.9
合計	360	100.0	360	100.0	352	100.0	1,072	100.0	217	100.0	205	100.0	1,494	100.0



17. あなたの周りがどのように変わったら、今よりもっと本を読むと思いますか。(2つまで)

	小学2年生	割合	小学4年生	割合	小学6年生	割合	小学生(計)	割合	中学2年生	割合	高校2年生	割合	合計	割合
読みたい本が近くにある	148	24.1	147	22.9	198	32.1	493	26.4	126	34.2	95	30.5	714	28.0
本を借りることができる場所が近くにある	108	17.6	132	20.6	119	19.3	359	19.2	47	12.8	36	11.6	442	17.3
家で読み聞かせをしてもらう	51	8.3	14	2.2	3	0.5	68	3.6	1	0.3	2	0.6	71	2.8
学校や(米沢)図書館で本をすすめる	30	4.9	15	2.3	17	2.8	62	3.3	12	3.3	6	1.9	80	3.1
(米沢)図書館や本屋にもっと行く(連れて行ってもらう)	44	7.2	83	12.9	45	7.3	172	9.2	31	8.4	10	3.2	213	8.4
本を話題にして話す	6	1.0	11	1.7	22	3.6	39	2.1	19	5.2	10	3.2	68	2.7
家族で本を読む	45	7.3	28	4.4	13	2.1	86	4.6	6	1.6	3	1.0	95	3.7
学校図書室で本を借りやすくする	44	7.2	40	6.2	22	3.6	106	5.7	5	1.4	8	2.6	119	4.7
(米沢)図書館で本を借りやすくする	8	1.3	18	2.8	9	1.5	35	1.9	0	0.0	3	1.0	38	1.5
自由な時間をもっとあったらいい	76	12.4	114	17.8	138	22.4	328	17.5	95	25.8	113	36.3	536	21.0
テレビやゲームの時間を減らす	51	8.3	30	4.7	17	2.8	98	5.2	12	3.3	15	4.8	125	4.9
その他	2	0.3	9	1.4	13	2.1	24	1.3	14	3.8	10	3.2	48	1.9
合計	613	100.0	641	100.0	616	100.0	1,870	100.0	368	100.0	311	100.0	2,549	100.0

(2)保護者

○調査対象(各校1学級)

調査対象	学年	回答人数	対象人数	回収率(%)
幼稚園・保育園(12園)	年中	311	358	86.9
小学校(18校)	2年生	345	361	95.6
	4年生	340	362	93.9
	6年生	331	357	92.7
中学校(8校)	2年生	211	224	94.2
合計		1,538	1,662	92.5

※回収率は、小数点第2を四捨五入

※対象人数は1学級の人数を参考としており、欠席等で配布ができず回答いただけなかった場合もあります。

○質問と回答

【全般】

1. あなたの性別はどちらですか。

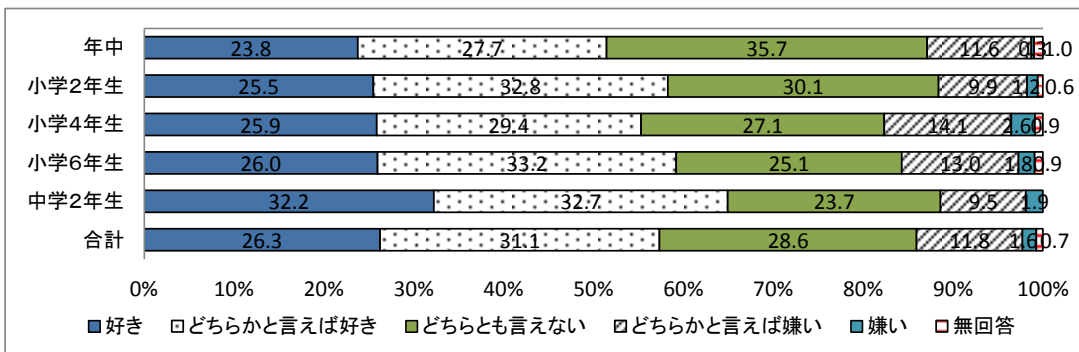
	年中	割合	小学2年生	割合	小学4年生	割合	小学6年生	割合	中学2年生	割合	合計	割合
男	32	10.3	52	15.1	61	17.9	49	14.8	41	19.4	235	15.3
女	279	89.7	293	84.9	279	82.1	282	85.2	170	80.6	1,303	84.7
合計	311	100.0	345	100.0	340	100.0	331	100.0	211	100.0	1,538	100.0

2. あなたの年代はどちらですか。

	年中	割合	小学2年生	割合	小学4年生	割合	小学6年生	割合	中学2年生	割合	合計	割合
10歳代	0	0.0	1	0.3	3	0.9	4	1.2	2	0.9	10	0.7
20歳代	60	19.3	25	7.2	10	2.9	1	0.3	1	0.5	97	6.3
30歳代	208	66.9	210	60.9	184	54.1	138	41.7	51	24.2	791	51.4
40歳代	36	11.6	97	28.1	130	38.2	171	51.7	134	63.5	568	36.9
50歳代	3	1.0	7	2.0	7	2.1	12	3.6	17	8.1	46	3.0
60歳以上	2	0.6	3	0.9	5	1.5	2	0.6	5	2.4	17	1.1
無回答	2	0.6	2	0.6	1	0.3	3	0.9	1	0.5	9	0.6
合計	311	100.0	345	100.0	340	100.0	331	100.0	211	100.0	1,538	100.0

3. あなたは、本を読むことが好きですか。

	年中	割合	小学2年生	割合	小学4年生	割合	小学6年生	割合	中学2年生	割合	合計	割合
好き	74	23.8	88	25.5	88	25.9	86	26.0	68	32.2	404	26.3
どちらかと言えば好き	86	27.7	113	32.8	100	29.4	110	33.2	69	32.7	478	31.1
どちらとも言えない	111	35.7	104	30.1	92	27.1	83	25.1	50	23.7	440	28.6
どちらかと言えば嫌い	36	11.6	34	9.9	48	14.1	43	13.0	20	9.5	181	11.8
嫌い	1	0.3	4	1.2	9	2.6	6	1.8	4	1.9	24	1.6
無回答	3	1.0	2	0.6	3	0.9	3	0.9	0	0.0	11	0.7
合計	311	100.0	345	100.0	340	100.0	331	100.0	211	100.0	1,538	100.0

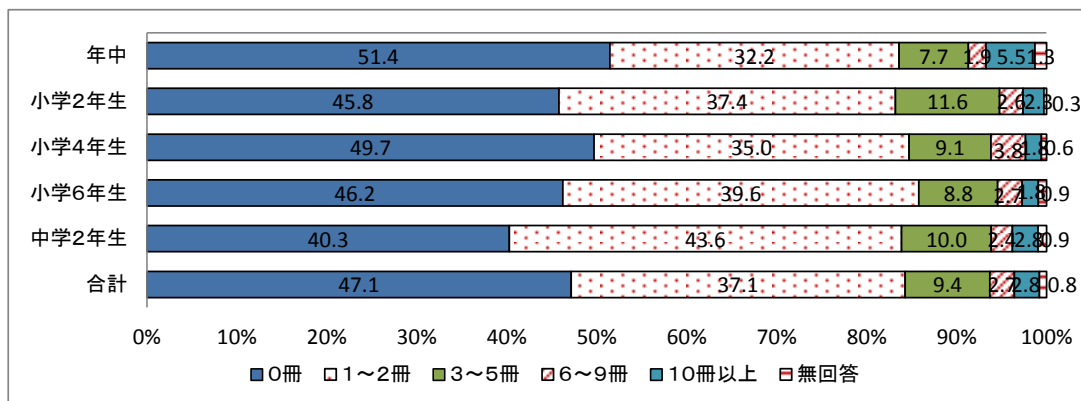


4. あなたが、本を読んでよかったことは何ですか。(2つまで)

	年中	割合	小学2年生	割合	小学4年生	割合	小学6年生	割合	中学2年生	割合	合計	割合
読んでおもしろい	135	24.4	166	26.1	168	28.1	161	26.8	100	26.2	730	26.3
知らないことがわかる	143	25.8	153	24.0	150	25.1	153	25.5	85	22.3	684	24.7
感動できる	101	18.2	119	18.7	111	18.6	119	19.8	79	20.7	529	19.1
気分転換になる	84	15.2	94	14.8	73	12.2	81	13.5	64	16.8	396	14.3
考える力がつく	65	11.7	64	10.0	47	7.9	45	7.5	33	8.7	254	9.2
国語の力がつく	19	3.4	18	2.8	28	4.7	19	3.2	11	2.9	95	3.4
友人との話題になる	5	0.9	16	2.5	15	2.5	17	2.8	5	1.3	58	2.1
その他	2	0.4	7	1.1	6	1.0	6	1.0	4	1.0	25	0.9
合計	554	100.0	637	100.0	598	100.0	601	100.0	381	100.0	2,771	100.0

5. あなたは、最近1か月の間に、何冊本を読みましたか。(同じ本を2回読んでも、2冊となります。)

	年中	割合	小学2年生	割合	小学4年生	割合	小学6年生	割合	中学2年生	割合	合計	割合
0冊	160	51.4	158	45.8	169	49.7	153	46.2	85	40.3	725	47.1
1～2冊	100	32.2	129	37.4	119	35.0	131	39.6	92	43.6	571	37.1
3～5冊	24	7.7	40	11.6	31	9.1	29	8.8	21	10.0	145	9.4
6～9冊	6	1.9	9	2.6	13	3.8	9	2.7	5	2.4	42	2.7
10冊以上	17	5.5	8	2.3	6	1.8	6	1.8	6	2.8	43	2.8
無回答	4	1.3	1	0.3	2	0.6	3	0.9	2	0.9	12	0.8
合計	311	100.0	345	100.0	340	100.0	331	100.0	211	100.0	1,538	100.0



A【5】で「0冊」を選んだ人だけ教えてください。本を読まなかった理由は何ですか。(2つまで)

	年中	割合	小学2年生	割合	小学4年生	割合	小学6年生	割合	中学2年生	割合	合計	割合
仕事や家事などが忙しく、本を読む時間がない	141	60.5	127	58.5	128	59.3	117	60.3	71	61.7	584	59.9
テレビやスポーツなど、他の趣味のほうが楽しい	23	9.9	27	12.4	27	12.5	21	10.8	10	8.7	108	11.1
読みたい本がない	17	7.3	20	9.2	21	9.7	17	8.8	13	11.3	88	9.0
読みた本がわからない	16	6.9	17	7.8	9	4.2	13	6.7	6	5.2	61	6.3
本に興味がない	11	4.7	13	6.0	14	6.5	12	6.2	4	3.5	54	5.5
文章を読むことが苦手	9	3.9	5	2.3	6	2.8	7	3.6	4	3.5	31	3.2
近くに図書館や本屋がない	14	6.0	3	1.4	3	1.4	3	1.5	1	0.9	24	2.5
その他	2	0.9	5	2.3	8	3.7	4	2.1	6	5.2	25	2.6
合計	233	100.0	217	100.0	216	100.0	194	100.0	115	100.0	975	100.0

6. あなたは、本を買う(借りる)とき、どのようにして選びますか。(2つまで)

	年中	割合	小学2年生	割合	小学4年生	割合	小学6年生	割合	中学2年生	割合	合計	割合
本屋で見て	207	41.6	254	45.8	231	44.3	231	44.9	148	42.5	1,071	44.0
本・雑誌・新聞などの紹介で	119	23.9	124	22.4	108	20.7	119	23.1	86	24.7	556	22.8
テレビ・インターネットなどの紹介で	76	15.3	67	12.1	62	11.9	59	11.5	43	12.4	307	12.6
(米沢)図書館で見て	40	8.0	45	8.1	56	10.7	53	10.3	36	10.3	230	9.4
人気で	27	5.4	25	4.5	31	6.0	28	5.4	11	3.2	122	5.0
友人に聞いて	26	5.2	26	4.7	22	4.2	12	2.3	16	4.6	102	4.2
その他	2	0.4	13	2.3	11	2.1	13	2.5	8	2.3	47	1.9
合計	497	100.0	554	100.0	521	100.0	515	100.0	348	100.0	2,435	100.0

7. あなたは、読みたい本を、どのようにして手に入れていますか。(2つまで)

	年中	割合	小学2年生	割合	小学4年生	割合	小学6年生	割合	中学2年生	割合	合計	割合
買う	284	68.1	305	62.9	302	65.2	300	66.4	198	67.3	1,389	65.8
(米沢)図書館から借りる	64	15.3	96	19.8	89	19.2	80	17.7	54	18.4	383	18.1
家にある本を見る	23	5.5	44	9.1	31	6.7	24	5.3	13	4.4	135	6.4
友人から借りる	38	9.1	18	3.7	24	5.2	22	4.9	21	7.1	123	5.8
アタゴオルから借りる	1	0.2	7	1.4	4	0.9	9	2.0	2	0.7	23	1.1
人からもらう	0	0.0	4	0.8	2	0.4	5	1.1	2	0.7	13	0.6
その他	7	1.7	11	2.3	11	2.4	12	2.7	4	1.4	45	2.1
合計	417	100.0	485	100.0	463	100.0	452	100.0	294	100.0	2,111	100.0

8. あなたは、子どもに本の読み聞かせをしたことはありますか。

	年中	割合	小学2年生	割合	小学4年生	割合	小学6年生	割合	中学2年生	割合	合計	割合
ある	305	98.1	328	95.1	311	91.5	311	94.0	192	91.0	1,447	94.1
ない	6	1.9	17	4.9	28	8.2	19	5.7	17	8.1	87	5.7
無回答	0		0		1		1		2		4	0.3
合計	311	100.0	345	100.0	340	100.0	331	100.0	211	100.0	1,538	100.0

A1【8】で「ある」を選んだ人だけ教えてください。初めて読み聞かせしたのは、いつ頃ですか。

	年中	割合	小学2年生	割合	小学4年生	割合	小学6年生	割合	中学2年生	割合	合計	割合
お腹にいる時	30	10.0	22	6.7	18	5.8	14	4.5	6	3.1	90	6.2
乳児(0~1歳未満)	166	55.1	158	48.0	136	43.9	130	42.1	63	32.3	653	45.2
幼児(1歳~小学校就学時)	103	34.2	144	43.8	148	47.7	161	52.1	115	59.0	671	46.5
小学校1~2年	2	0.7	5	1.5	8	2.6	4	1.3	8	4.1	27	1.9
小学校3~4年	0	0.0	0	0.0	0	0.0	0	0.0	2	1.0	2	0.1
小学校5年以上	0	0.0	0	0.0	0	0.0	0	0.0	1	0.5	1	0.1
合計	301	100.0	329	100.0	310	100.0	309	100.0	195	100.0	1,444	100.0

A2【8】で「ある」を選んだ人だけ教えてください。どのくらいの頻度で、読み聞かせをしていますか。

	年中	割合	小学2年生	割合	小学4年生	割合	小学6年生	割合	中学2年生	割合	合計	割合
ほとんど毎日	66	22.1	59	18.0	59	19.0	83	27.1	63	32.8	330	23.0
2~3日に1回	87	29.2	83	25.4	86	27.7	73	23.9	51	26.6	380	26.5
週1回程度	82	27.5	85	26.0	62	20.0	56	18.3	42	21.9	327	22.8
1か月に1回程度	36	12.1	44	13.5	32	10.3	22	7.2	13	6.8	147	10.3
年に数回程度	20	6.7	43	13.1	48	15.5	43	14.1	13	6.8	167	11.7
その他	7	2.3	13	4.0	23	7.4	29	9.5	10	5.2	82	5.7
合計	298	100.0	327	100.0	310	100.0	306	100.0	192	100.0	1,433	100.0

A3【8】で「ある」を選んだ人だけ答えてください。読み聞かせの本は、どのようにして選んでいますか。(2つまで)

	年中	割合	小学2年生	割合	小学4年生	割合	小学6年生	割合	中学2年生	割合	合計	割合
本屋で見ている	151	33.3	138	28.3	143	31.4	156	32.9	108	35.8	696	32.0
幼稚園等からの お便りを見て	83	18.3	97	19.9	85	18.7	88	18.6	62	20.5	415	19.1
自分が子どもの頃に 読んでもらった本で	60	13.2	63	12.9	62	13.6	59	12.4	30	9.9	274	12.6
(米沢)図書館を見て	43	9.5	57	11.7	59	13.0	46	9.7	29	9.6	234	10.8
本・雑誌・新聞などの紹介で	38	8.4	57	11.7	41	9.0	50	10.5	40	13.2	226	10.4
テレビ・インターネット などの紹介で	15	3.3	14	2.9	16	3.5	18	3.8	14	4.6	77	3.5
友人に聞いて	11	2.4	8	1.6	10	2.2	11	2.3	5	1.7	45	2.1
その他	53	11.7	54	11.1	39	8.6	46	9.7	14	4.6	206	9.5
合計	454	100.0	488	100.0	455	100.0	474	100.0	302	100.0	2,173	100.0

A4【8】で「ある」を選んだ人だけ答えてください。読み聞かせの本は、どのようにして手に入れていますか。(2つまで)

	年中	割合	小学2年生	割合	小学4年生	割合	小学6年生	割合	中学2年生	割合	合計	割合
買う	200	40.3	198	36.7	188	37.7	218	45.9	152	49.5	956	41.3
家にある本を利用する	111	22.4	146	27.1	127	25.5	102	21.5	51	16.6	537	23.2
幼稚園・保育所(園) などから借りる	97	19.6	71	13.2	64	12.8	42	8.8	39	12.7	313	13.5
(米沢)図書館から借りる	52	10.5	67	12.4	80	16.0	61	12.8	45	14.7	305	13.2
人からもらう	22	4.4	24	4.5	17	3.4	19	4.0	11	3.6	93	4.0
アタゴオルから借りる	2	0.4	12	2.2	3	0.6	8	1.7	3	1.0	28	1.2
友人から借りる	1	0.2	8	1.5	3	0.6	4	0.8	3	1.0	19	0.8
その他	11	2.2	13	2.4	17	3.4	21	4.4	3	1.0	65	2.8
合計	496	100.0	539	100.0	499	100.0	475	100.0	307	100.0	2,316	100.0

A5【8】で「ある」を選んだ人だけ答えてください。読み聞かせは、子どもの読書活動に影響がありましたか。

	年中	割合	小学2年生	割合	小学4年生	割合	小学6年生	割合	中学2年生	割合	合計	割合
大いにあった	54	17.8	54	16.8	42	14.2	50	16.4	24	12.4	224	15.8
あった	115	38.0	113	35.1	87	29.5	78	25.7	52	26.9	445	31.4
どちらかと言えばあった	117	38.6	120	37.3	131	44.4	134	44.1	86	44.6	588	41.5
なかった	17	5.6	35	10.9	35	11.9	42	13.8	31	16.1	160	11.3
合計	303	100.0	322	100.0	295	100.0	304	100.0	193	100.0	1,417	100.0

B1【8】で「ない」を選んだ人だけ答えてください。読み聞かせをしなかった理由は何ですか。(2つまで)

	年中	割合	小学2年生	割合	小学4年生	割合	小学6年生	割合	中学2年生	割合	合計	割合
仕事や家事で忙しい	3	37.5	13	68.4	20	52.6	12	52.2	9	42.9	57	52.3
子どもからの要望がなかった	2	25.0	2	10.5	6	15.8	3	13.0	4	19.0	17	15.6
何を読んであげたら いいかわからない	2	25.0	3	15.8	4	10.5	2	8.7	1	4.8	12	11.0
読み聞かせに興味が無い	1	12.5	1	5.3	3	7.9	3	13.0	2	9.5	10	9.2
読み聞かせたい本がない	0	0.0	0	0.0	1	2.6	1	4.3	4	19.0	6	5.5
趣味や習い事で忙しい	0	0.0	0	0.0	1	2.6	0	0.0	0	0.0	1	0.9
その他	0	0.0	0	0.0	3	7.9	2	8.7	1	4.8	6	5.5
合計	8	100.0	19	100.0	38	100.0	23	100.0	21	100.0	109	100.0

【(米沢)図書館】

9. あなたは、最近1か月の間に、(米沢)図書館を何回利用しましたか。

	年中	割合	小学2年生	割合	小学4年生	割合	小学6年生	割合	中学2年生	割合	合計	割合
0回	261	83.9	278	80.6	272	80.0	274	82.8	177	83.9	1,262	82.1
1～3回	37	11.9	60	17.4	60	17.6	44	13.3	30	14.2	231	15.0
4～6回	2	0.6	4	1.2	1	0.3	2	0.6	0	0.0	9	0.6
7～9回	1	0.3	1	0.3	1	0.3	0	0.0	1	0.5	4	0.3
10回以上	1	0.3	0	0.0	1	0.3	0	0.0	0	0.0	2	0.1
無回答	9	2.9	2	0.6	5	1.5	11	3.3	3	1.4	30	2.0
合計	311	100.0	345	100.0	340	100.0	331	100.0	211	100.0	1,538	100.0

A【9】で「0回」を選んだ人だけ答えてください。(米沢)図書館を利用しなかった理由は何ですか。(2つまで)

	年中	割合	小学2年生	割合	小学4年生	割合	小学6年生	割合	中学2年生	割合	合計	割合
本は買う	66	19.6	77	19.8	61	16.4	81	22.4	57	24.3	342	20.2
家から遠い	43	12.8	58	14.9	55	14.8	56	15.5	30	12.8	242	14.3
読みたい本がない	29	8.6	22	5.7	36	9.7	37	10.2	20	8.5	144	8.5
家に本がある	41	12.2	46	11.8	27	7.3	27	7.5	21	8.9	162	9.6
家族が利用しない	27	8.0	39	10.0	42	11.3	24	6.6	14	6.0	146	8.6
使い方がわからない	26	7.7	23	5.9	15	4.0	16	4.4	11	4.7	91	5.4
開館時間が短い	15	4.5	21	5.4	11	3.0	16	4.4	8	3.4	71	4.2
どの本を読んだらいいかわからない	7	2.1	11	2.8	13	3.5	7	1.9	7	3.0	45	2.7
本を読むことが嫌い	5	1.5	13	3.3	8	2.2	10	2.8	6	2.6	42	2.5
他のところを利用している	2	0.6	4	1.0	12	3.2	8	2.2	2	0.9	28	1.7
その他	75	22.3	75	19.3	91	24.5	80	22.1	59	25.1	380	22.4
合計	336	100.0	389	100.0	371	100.0	362	100.0	235	100.0	1,693	100.0

B【9】で「1回以上」を選んだ人だけ答えてください。(米沢)図書館を利用したのはどうしてですか。(2つまで)

	年中	割合	小学2年生	割合	小学4年生	割合	小学6年生	割合	中学2年生	割合	合計	割合
本を借りる・返すため	39	65.0	55	48.7	52	52.0	34	44.7	22	44.9	202	50.8
本を読むため	9	15.0	21	18.6	20	20.0	11	14.5	9	18.4	70	17.6
家族が利用するため	4	6.7	18	15.9	12	12.0	11	14.5	7	14.3	52	13.1
わからないことを調べるため	2	3.3	6	5.3	8	8.0	6	7.9	3	6.1	25	6.3
ゆっくりするため	3	5.0	2	1.8	3	3.0	3	3.9	3	6.1	14	3.5
勉強するため	1	1.7	1	0.9	2	2.0	5	6.6	2	4.1	11	2.8
おはなし会などの行事に参加するため	2	3.3	1	0.9	2	2.0	0	0.0	2	4.1	7	1.8
その他	0	0.0	9	8.0	1	1.0	6	7.9	1	2.0	17	4.3
合計	60	100.0	113	100.0	100	100.0	76	100.0	49	100.0	398	100.0

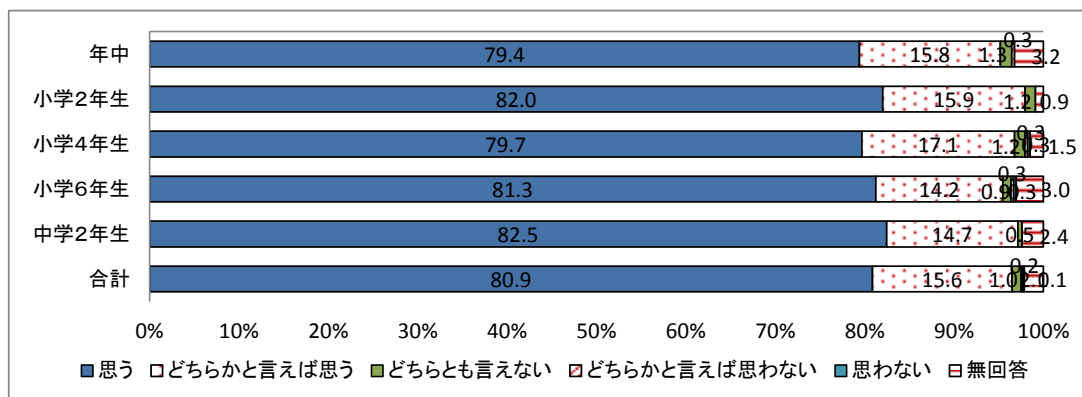
10. (米沢)図書館がどう変わったら、今よりもっと利用しますか。(2つまで)

	年中	割合	小学2年生	割合	小学4年生	割合	小学6年生	割合	中学2年生	割合	合計	割合
本の数を増やす	89	23.2	111	25.3	139	30.2	123	27.6	82	28.3	544	27.0
開館時間を長くする	77	20.1	94	21.5	92	20.0	113	25.3	71	24.5	447	22.2
机や机がたくさんある	60	15.7	61	13.9	71	15.4	56	12.6	38	13.1	286	14.2
学習室の充実	21	5.5	32	7.3	34	7.4	47	10.5	37	12.8	171	8.5
おはなし会などの行事を多くする	48	12.5	38	8.7	26	5.7	20	4.5	11	3.8	143	7.1
本について相談できる人がいる	21	5.5	24	5.5	20	4.3	25	5.6	15	5.2	105	5.2
その他	67	17.5	78	17.8	78	17.0	62	13.9	36	12.4	321	15.9
合計	383	100.0	438	100.0	460	100.0	446	100.0	290	100.0	2,017	100.0

【全般】

11. あなたは、子どもが読書をすることは大切だと思いますか。

	年中	割合	小学2年生	割合	小学4年生	割合	小学6年生	割合	中学2年生	割合	合計	割合
思う	247	79.4	283	82.0	271	79.7	269	81.3	174	82.5	1,244	80.9
どちらかと言えば思う	49	15.8	55	15.9	58	17.1	47	14.2	31	14.7	240	15.6
どちらとも言えない	4	1.3	4	1.2	4	1.2	3	0.9	1	0.5	16	1.0
どちらかと言えば思わない	1	0.3	0	0.0	1	0.3	1	0.3	0	0.0	3	0.2
思わない	0	0.0	0	0.0	1	0.3	1	0.3	0	0.0	2	0.1
無回答	10	3.2	3	0.9	5	1.5	10	3.0	5	2.4	33	2.1
合計	311	100.0	345	100.0	340	100.0	331	100.0	211	100.0	1,538	100.0



12. あなたの周りがどのように変わったら、子どもたちが今よりもっと本を読むと思いますか。(2つまで)

	年中	割合	小学2年生	割合	小学4年生	割合	小学6年生	割合	中学2年生	割合	合計	割合
読みたい本がそばにある	107	19.5	102	15.8	98	16.1	82	13.9	58	15.0	447	16.1
本を借りることができる場所が近くにある	71	12.9	105	16.3	111	18.3	100	16.9	52	13.4	439	15.8
家族で本を読む	78	14.2	64	9.9	59	9.7	77	13.1	40	10.3	318	11.4
テレビやゲームの時間を減らす	30	5.5	62	9.6	56	9.2	75	12.7	41	10.6	264	9.5
(米沢)図書館や本屋と一緒に行く	29	5.3	50	7.8	63	10.4	47	8.0	33	8.5	222	8.0
学校で読書の時間を増やす	28	5.1	41	6.4	44	7.2	45	7.6	34	8.8	192	6.9
自由な時間をもっとあつたらいい	46	8.4	38	5.9	33	5.4	29	4.9	27	7.0	173	6.2
本を話題にして話す	19	3.5	35	5.4	30	4.9	30	5.1	29	7.5	143	5.1
家で読み聞かせをする	67	12.2	28	4.3	16	2.6	6	1.0	13	3.4	130	4.7
学校や(米沢)図書館で本をすすめる	17	3.1	26	4.0	27	4.4	19	3.2	17	4.4	106	3.8
家で読書の時間を増やす	23	4.2	28	4.3	19	3.1	23	3.9	10	2.6	103	3.7
(米沢)図書館で本を借りやすくする	12	2.2	28	4.3	13	2.1	15	2.5	8	2.1	76	2.7
学校図書室で本を借りやすくする	7	1.3	10	1.6	16	2.6	15	2.5	15	3.9	63	2.3
(米沢)図書館の行事を増やす	11	2.0	15	2.3	14	2.3	7	1.2	4	1.0	51	1.8
その他	5	0.9	12	1.9	8	1.3	20	3.4	6	1.6	51	1.8
合計	550	100.0	644	100.0	607	100.0	590	100.0	387	100.0	2,778	100.0

(3)教員

○調査対象

調査対象	学年	回答人数	対象人数	回収率
小学校(18校)	全学年	302	322	93.8
中学校(8校)	全学年	156	188	83.0
合計		458	510	89.8

※回収率は、小数点第2を四捨五入

※対象人数は、平成25年度山形県教育関係者名簿の教員数とする。

○質問と回答

【全般】

1. あなたの性別はどちらですか。

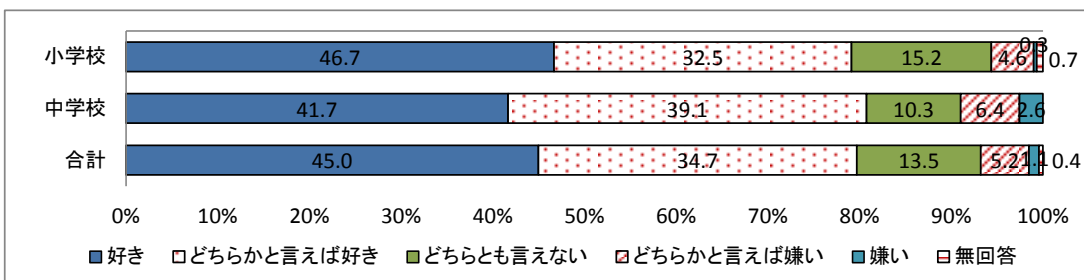
	小学校	割合	中学校	割合	合計	割合
男	112	37.1	74	47.4	186	40.6
女	190	62.9	82	52.6	272	59.4
合計	302	100.0	156	100.0	458	100.0

2. あなたの年代はどちらですか。

	小学校	割合	中学校	割合	合計	割合
10歳代	0	0.0	1	0.6	1	0.2
20歳代	51	16.9	17	10.9	68	14.8
30歳代	38	12.6	37	23.7	75	16.4
40歳代	90	29.8	50	32.1	140	30.6
50歳代	119	39.4	50	32.1	169	36.9
60歳以上	4	1.3	0	0.0	4	0.9
無回答	0	0.0	1	0.6	1	0.2
合計	302	100.0	156	100.0	458	100.0

3. あなたは、本を読むことが好きですか。

	小学校	割合	中学校	割合	合計	割合
好き	141	46.7	65	41.7	206	45.0
どちらかと言えば好き	98	32.5	61	39.1	159	34.7
どちらとも言えない	46	15.2	16	10.3	62	13.5
どちらかと言えば嫌い	14	4.6	10	6.4	24	5.2
嫌い	1	0.3	4	2.6	5	1.1
無回答	2	0.7	0	0.0	2	0.4
合計	302	100.0	156	100.0	458	100.0

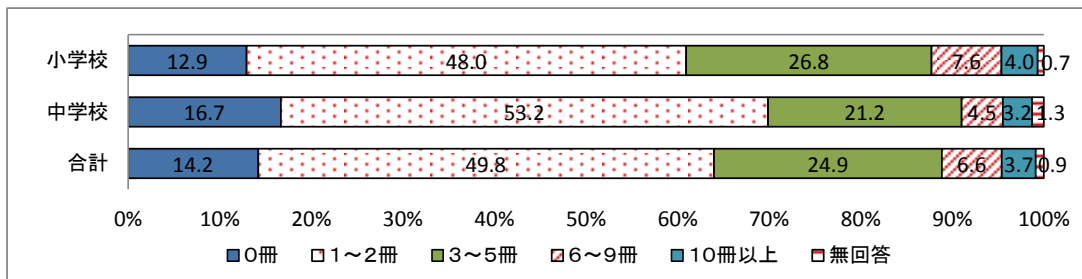


4. あなたが、本を読んでよかったことは何ですか。(2つまで)

	小学校	割合	中学校	割合	合計	割合
読んでおもしろい	175	30.4	81	28.1	256	29.7
知らないことがわかる	171	29.7	79	27.4	250	29.0
感動できる	123	21.4	60	20.8	183	21.2
気分転換になる	73	12.7	35	12.2	108	12.5
考える力がつく	22	3.8	26	9.0	48	5.6
国語の力がつく	4	0.7	5	1.7	9	1.0
友人との話題になる	6	1.0	2	0.7	8	0.9
その他	1	0.2	0	0.0	1	0.1
合計	575	100.0	288	100.0	863	100.0

5. あなたは、最近1か月の間に、何冊本を読みましたか。(同じ本を2回読んでも、2冊となります。)

	小学校	割合	中学校	割合	合計	割合
0冊	39	12.9	26	16.7	65	14.2
1～2冊	145	48.0	83	53.2	228	49.8
3～5冊	81	26.8	33	21.2	114	24.9
6～9冊	23	7.6	7	4.5	30	6.6
10冊以上	12	4.0	5	3.2	17	3.7
無回答	2	0.7	2	1.3	4	0.9
合計	302	100.0	156	100.0	458	100.0



A【5】で「0冊」を選んだ人だけ教えてください。本を読まなかった理由は何ですか。(2つまで)

	小学校	割合	中学校	割合	合計	割合
仕事や家事などが忙しく、本を読む時間がない	43	66.2	23	60.5	66	64.1
テレビやスポーツなど、他の趣味のほうが楽しい	10	15.4	5	13.2	15	14.6
読みた本がわからない	3	4.6	3	7.9	6	5.8
文章を読むことが苦手	1	1.5	3	7.9	4	3.9
読みたい本がない	2	3.1	1	2.6	3	2.9
本に興味がない	1	1.5	2	5.3	3	2.9
近くに図書館や本屋がない	1	1.5	0	0.0	1	1.0
その他	4	6.2	1	2.6	5	4.9
合計	65	100.0	38	100.0	103	100.0

6. あなたは、本を買う(借りる)とき、どのようにして選びますか。(2つまで)

	小学校	割合	中学校	割合	合計	割合
本屋で見て	234	43.5	129	48.0	363	45.0
本・雑誌・新聞などの紹介で	161	29.9	75	27.9	236	29.2
テレビ・インターネットなどの紹介で	69	12.8	36	13.4	105	13.0
(米沢)図書館で見て	30	5.6	13	4.8	43	5.3
友人に聞いて	22	4.1	7	2.6	29	3.6
人気で	15	2.8	5	1.9	20	2.5
その他	7	1.3	4	1.5	11	1.4
合計	538	100.0	269	100.0	807	100.0

7. あなたは、読みたい本を、どのようにして手に入れていますか。(2つまで)

	小学校	割合	中学校	割合	合計	割合
買う	288	66.5	136	67.0	424	66.7
(米沢)図書館から借りる	69	15.9	35	17.2	104	16.4
家にある本を見る	37	8.5	13	6.4	50	7.9
友人から借りる	28	6.5	11	5.4	39	6.1
アタゴオルから借りる	6	1.4	0	0.0	6	0.9
人からもらう	1	0.2	0	0.0	1	0.2
その他	4	0.9	8	3.9	12	1.9
合計	433	100.0	203	100.0	636	100.0

【学校図書館】

8. あなたは、最近1か月の間に、授業で学校図書室を何回利用しましたか。

	小学校	割合	中学校	割合	合計	割合
0回	66	21.9	123	78.8	189	41.3
1～3回	166	55.0	25	16.0	191	41.7
4～6回	50	16.6	3	1.9	53	11.6
7～9回	5	1.7	1	0.6	6	1.3
10回以上	3	1.0	1	0.6	4	0.9
無回答	12	4.0	3	1.9	15	3.3
合計	302	100.0	156	100.0	458	100.0

9. 学校図書室がどう変わったら、子どもたちが今よりもっと利用すると思いますか。(2つまで)

	小学校	割合	中学校	割合	合計	割合
本について相談できる人がいる	177	36.3	72	30.6	249	34.5
本の数を増やす	145	29.8	69	29.4	214	29.6
コンピュータで検索ができる	41	8.4	15	6.4	56	7.8
開いている時間を長くする	23	4.7	28	11.9	51	7.1
机やいすがたくさんある	30	6.2	14	6.0	44	6.1
行事がある	22	4.5	15	6.4	37	5.1
その他	49	10.1	22	9.4	71	9.8
合計	487	100.0	235	100.0	722	100.0

10. あなたは、授業などで本の読み聞かせをしたことがありますか。

	小学校	割合	中学校	割合	合計	割合
ある	270	89.4	76	48.7	346	75.5
ない	26	8.6	79	50.6	105	22.9
無回答	6	2.0	1	0.6	7	1.5
合計	302	100.0	156	100.0	458	100.0

A【10】で「ある」を選んだ人だけ答えてください。どのくらいの頻度で、読み聞かせをしていますか。

	小学校	割合	中学校	割合	合計	割合
ほとんど毎日	9	3.4	0	0.0	9	2.7
2～3日に1回	12	4.6	0	0.0	12	3.6
週1回程度	42	16.0	6	8.1	48	14.2
1か月に1回程度	64	24.3	6	8.1	70	20.8
年に数回程度	127	48.3	49	66.2	176	52.2
その他	9	3.4	13	17.6	22	6.5
合計	263	100.0	74	100.0	337	100.0

11. あなたのクラスに、学級文庫を設置していますか。

	小学校	割合	中学校	割合	合計	割合
設置している	200	94.8	54	63.5	254	85.8
設置していない	11	5.2	31	36.5	42	14.2
合計	211	100.0	85	100.0	296	100.0

A1【11】で「設置している」を選んだ人だけ教えてください。学級文庫の本は、どのようにして選んでいますか。(2つまで)

	小学校	割合	中学校	割合	合計	割合
学校図書室を見て	67	22.9	14	20.0	81	22.4
教科書を見て	77	26.4	1	1.4	78	21.5
他の教員に聞いて	23	7.9	8	11.4	31	8.6
本屋で見て	17	5.8	10	14.3	27	7.5
本・雑誌・新聞などの紹介で	10	3.4	5	7.1	15	4.1
人気で	6	2.1	4	5.7	10	2.8
テレビ・インターネット などの紹介で	5	1.7	1	1.4	6	1.7
(米沢)図書館を見て	1	0.3	0	0.0	1	0.3
その他	86	29.5	27	38.6	113	31.2
合計	292	100.0	70	100.0	362	100.0

A2【11】で「設置している」を選んだ人だけ教えてください。学級文庫の本は、どのようにして手に入れていますか。(2つまで)

	小学校	割合	中学校	割合	合計	割合
学校図書室から借りる	130	44.4	26	37.1	156	43.0
買う	44	15.0	16	22.9	60	16.5
寄付された本を利用する	41	14.0	8	11.4	49	13.5
家にある本を利用する	25	8.5	13	18.6	38	10.5
(米沢)図書館から借りる	6	2.0	0	0.0	6	1.7
他の教員に借りる	3	1.0	1	1.4	4	1.1
アタゴオルから借りる	0	0.0	0	0.0	0	0.0
その他	44	15.0	6	8.6	50	13.8
合計	293	100.0	70	100.0	363	100.0

12. あなたのクラスで、読書タイムを設定していますか。

	小学校	割合	中学校	割合	合計	割合
している	205	95.8	64	77.1	269	90.6
していない	9	4.2	19	22.9	28	9.4
合計	214	100.0	83	100.0	297	100.0

【(米沢)図書館】

13. あなたは、最近1か月の間に、(米沢)図書館を何回利用しましたか。

	小学校	割合	中学校	割合	合計	割合
0回	247	81.8	134	85.9	381	83.2
1～3回	36	11.9	18	11.5	54	11.8
4～6回	2	0.7	0	0.0	2	0.4
7～9回	0	0.0	0	0.0	0	0.0
10回以上	1	0.3	0	0.0	1	0.2
無回答	16	5.3	4	2.6	20	4.4
合計	302	100.0	156	100.0	458	100.0

A【13】で「0回」を選んだ人だけ教えてください。(米沢)図書館を利用しなかった理由は何ですか。(2つまで)

	小学校	割合	中学校	割合	合計	割合
本は買う	96	28.8	51	28.7	147	28.8
家から遠い	57	17.1	25	14.0	82	16.0
開館時間が短い	44	13.2	20	11.2	64	12.5
家に本がある	26	7.8	11	6.2	37	7.2
他のところを利用している	17	5.1	6	3.4	23	4.5
読みたい本がない	11	3.3	7	3.9	18	3.5
家族が利用しない	5	1.5	7	3.9	12	2.3
使い方がわからない	4	1.2	2	1.1	6	1.2
本を読むことが嫌い	2	0.6	3	1.7	5	1.0
どの本を読んだらいいかわからない	2	0.6	1	0.6	3	0.6
その他	69	20.7	45	25.3	114	22.3
合計	333	100.0	178	100.0	511	100.0

B【13】で「1回以上」を選んだ人だけ教えてください。(米沢)図書館を利用したのはどうしてですか。(2つまで)

	小学校	割合	中学校	割合	合計	割合
本を借りる・返すため	39	61.9	14	50.0	53	58.2
本を読むため	8	12.7	5	17.9	13	14.3
家族が利用するため	7	11.1	6	21.4	13	14.3
わからないことを調べるため	5	7.9	0	0.0	5	5.5
勉強するため	2	3.2	1	3.6	3	3.3
ゆっくりするため	2	3.2	0	0.0	2	2.2
おはなし会などの行事に参加するため	0	0.0	0	0.0	0	0.0
その他	0	0.0	2	7.1	2	2.2
合計	63	100.0	28	100.0	91	100.0

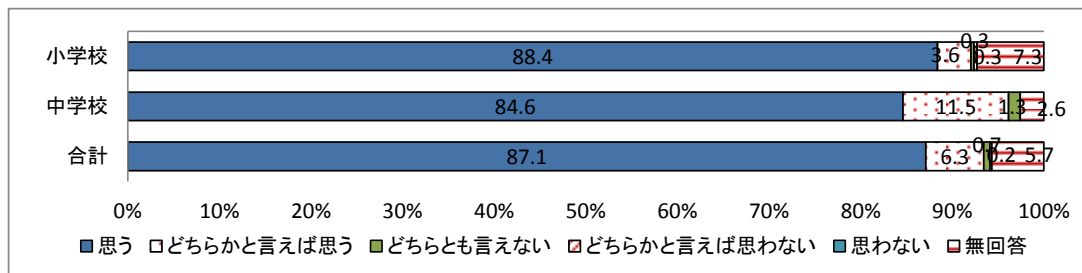
14. (米沢)図書館がどう変わったら、今よりもっと利用しますか。(2つまで)

	小学校	割合	中学校	割合	合計	割合
開館時間を長くする	141	32.9	68	31.1	209	32.3
本の数を増やす	109	25.5	45	20.5	154	23.8
机やいすがたくさんある	40	9.3	21	9.6	61	9.4
学習室の充実	38	8.9	18	8.2	56	8.7
本について相談できる人がいる	22	5.1	16	7.3	38	5.9
おはなし会などの行事を多くする	26	6.1	11	5.0	37	5.7
その他	52	12.1	40	18.3	92	14.2
合計	428	100.0	219	100.0	647	100.0

【全般】

15. あなたは、子どもが読書をすることは大切だと思いますか。

	小学校	割合	中学校	割合	合計	割合
思う	267	88.4	132	84.6	399	87.1
どちらかと言えば思う	11	3.6	18	11.5	29	6.3
どちらとも言えない	1	0.3	2	1.3	3	0.7
どちらかと言えば思わない	1	0.3	0	0.0	1	0.2
思わない	0	0.0	0	0.0	0	0.0
無回答	22	7.3	4	2.6	26	5.7
合計	302	100.0	156	100.0	458	100.0



16. あなたの周りがどのように変わったら、子どもたちが今よりもっと本を読むと思いますか。(2つまで)

	小学校	割合	中学校	割合	合計	割合
読みたい本がそばにある	126	23.1	57	19.7	183	21.9
家族で本を読む	103	18.9	47	16.3	150	18.0
本を借りることができる場所が近くにある	56	10.3	24	8.3	80	9.6
本を話題にして話す	53	9.7	24	8.3	77	9.2
テレビやゲームの時間を減らす	38	7.0	22	7.6	60	7.2
家で読み聞かせをする	34	6.2	18	6.2	52	6.2
学校で読書の時間を増やす	26	4.8	23	8.0	49	5.9
自由な時間をもっとあつたらいい	25	4.6	18	6.2	43	5.1
(米沢)図書館や本屋と一緒にいく	26	4.8	15	5.2	41	4.9
家で読書の時間を増やす	18	3.3	15	5.2	33	4.0
学校や(米沢)図書館で本をすすめる	11	2.0	8	2.8	19	2.3
学校図書室で本を借りやすくする	9	1.6	8	2.8	17	2.0
(米沢)図書館で本を借りやすくする	8	1.5	1	0.3	9	1.1
(米沢)図書館の行事を増やす	1	0.2	2	0.7	3	0.4
その他	12	2.2	7	2.4	19	2.3
合計	546	100.0	289	100.0	835	100.0

(4) 幼稚園教諭・保育士

○調査対象(各校1学級)

調査対象	学年	回答人数	対象人数	回収率(%)
幼稚園・保育所(12園)	年中	88	100	88.0
合計		88	100	88.0

※回収率は、小数点第2を四捨五入

○質問と回答

【全般】

1. あなたの性別はどちらですか。

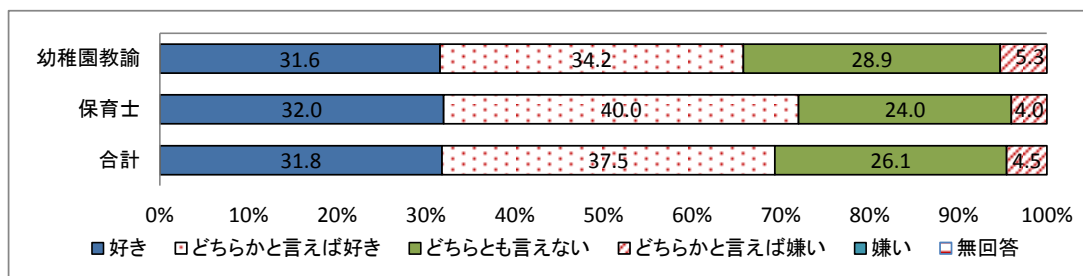
	幼稚園教諭	割合	保育士	割合	合計	割合
男	1	2.6	0	0.0	1	1.1
女	37	97.4	50	100.0	87	98.9
合計	38	100.0	50	100.0	88	100.0

2. あなたの年代はどちらですか。

	幼稚園教諭	割合	保育士	割合	合計	割合
10歳代	0	0.0	0	0.0	0	0.0
20歳代	10	26.3	17	34.0	27	30.7
30歳代	15	39.5	13	26.0	28	31.8
40歳代	9	23.7	9	18.0	18	20.5
50歳代	4	10.5	11	22.0	15	17.0
60歳以上	0	0.0	0	0.0	0	0.0
無回答	0	0.0	0	0.0	0	0.0
合計	38	100.0	50	100.0	88	100.0

3. あなたは、本を読むことが好きですか。

	幼稚園教諭	割合	保育士	割合	合計	割合
好き	12	31.6	16	32.0	28	31.8
どちらかと言えば好き	13	34.2	20	40.0	33	37.5
どちらとも言えない	11	28.9	12	24.0	23	26.1
どちらかと言えば嫌い	2	5.3	2	4.0	4	4.5
嫌い	0	0.0	0	0.0	0	0.0
無回答	0	0.0	0	0.0	0	0.0
合計	38	100.0	50	100.0	88	100.0

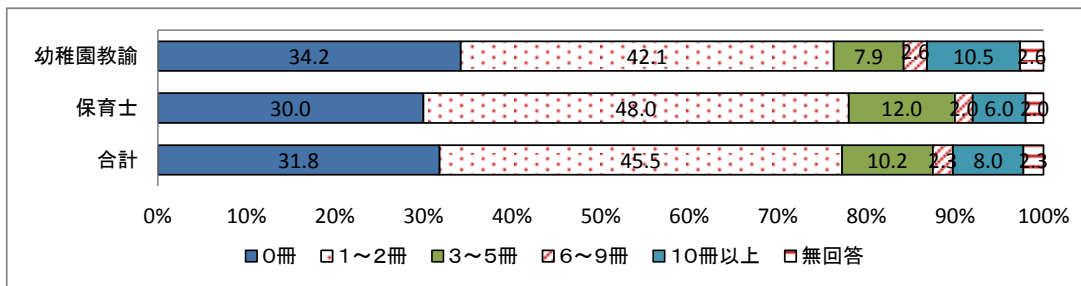


4. あなたが、本を読んでよかったことは何ですか。(2つまで)

	幼稚園教諭	割合	保育士	割合	合計	割合
読んでおもしろい	19	26.8	26	27.7	45	27.3
感動できる	14	19.7	24	25.5	38	23.0
知らないことがわかる	15	21.1	22	23.4	37	22.4
気分転換になる	15	21.1	16	17.0	31	18.8
考える力がつく	6	8.5	4	4.3	10	6.1
国語の力がつく	1	1.4	1	1.1	2	1.2
友人との話題になる	1	1.4	1	1.1	2	1.2
その他	0	0.0	0	0.0	0	0.0
合計	71	100.0	94	100.0	165	100.0

5. あなたは、最近1か月の間に、何冊本を読みましたか。(同じ本を2回読んでも、2冊となります。)

	幼稚園教諭	割合	保育士	割合	合計	割合
0冊	13	34.2	15	30.0	28	31.8
1～2冊	16	42.1	24	48.0	40	45.5
3～5冊	3	7.9	6	12.0	9	10.2
6～9冊	1	2.6	1	2.0	2	2.3
10冊以上	4	10.5	3	6.0	7	8.0
無回答	1	2.6	1	2.0	2	2.3
合計	38	100.0	50	100.0	88	100.0



A【5】で「0冊」を選んだ人だけ教えてください。本を読まなかった理由は何ですか。(2つまで)

	幼稚園教諭	割合	保育士	割合	合計	割合
仕事や家事などが忙しく、本を読む時間がない	11	73.3	8	57.1	19	65.5
読みたい本がない	1	6.7	3	21.4	4	13.8
テレビやスポーツなど、他の趣味のほうが楽しい	2	13.3	1	7.1	3	10.3
読みたい本がわからない	0	0.0	1	7.1	1	3.4
本に興味がない	0	0.0	1	7.1	1	3.4
近くに図書館や本屋がない	0	0.0	0	0.0	0	0.0
文章を読むことが苦手	0	0.0	0	0.0	0	0.0
その他	1	6.7	0	0.0	1	3.4
合計	15	100.0	14	100.0	29	100.0

6. あなたは、本を買う(借りる)とき、どのようにして選びますか。(2つまで)

	幼稚園教諭	割合	保育士	割合	合計	割合
本屋で見て	29	46.0	28	36.4	57	40.7
本・雑誌・新聞などの紹介で	14	22.2	23	29.9	37	26.4
(米沢)図書館で見て	6	9.5	15	19.5	21	15.0
テレビ・インターネットなどの紹介で	8	12.7	7	9.1	15	10.7
友人に聞いて	6	9.5	2	2.6	8	5.7
人気で	0	0.0	2	2.6	2	1.4
その他	0	0.0	0	0.0	0	0.0
合計	63	100.0	77	100.0	140	100.0

7. あなたは、読みたい本を、どのようにして手に入れていきますか。(2つまで)

	幼稚園教諭	割合	保育士	割合	合計	割合
買う	34	63.0	38	50.0	72	55.4
友人から借りる	8	14.8	16	21.1	24	18.5
(米沢)図書館から借りる	8	14.8	12	15.8	20	15.4
家にある本を見る	4	7.4	6	7.9	10	7.7
人からもらう	0	0.0	3	3.9	3	2.3
アタゴオルから借りる	0	0.0	1	1.3	1	0.8
その他	0	0.0	0	0.0	0	0.0
合計	54	100.0	76	100.0	130	100.0

8. あなたは、クラス活動などで本の読み聞かせをしたことがありますか。

	幼稚園教諭	割合	保育士	割合	合計	割合
ある	37	97.4	49	98.0	86	97.7
ない	1	2.6	0	0.0	1	1.1
無回答	0	0.0	1	2.0	1	1.1
合計	38	100.0	50	100.0	88	100.0

A1【8】で「ある」を選んだ人だけ教えてください。どのくらいの頻度で、読み聞かせをしていますか。

	幼稚園教諭	割合	保育士	割合	合計	割合
ほとんど毎日	27	75.0	38	79.2	65	77.4
2～3日に1回	2	5.6	5	10.4	7	8.3
週1回程度	1	2.8	1	2.1	2	2.4
1か月に1回程度	2	5.6	2	4.2	4	4.8
年に数回程度	2	5.6	1	2.1	3	3.6
その他	2	5.6	1	2.1	3	3.6
合計	36	100.0	48	100.0	84	100.0

A2【8】で「ある」を選んだ人だけ教えてください。読み聞かせの本は、どのようにして選んでいますか。(2つまで)

	幼稚園教諭	割合	保育士	割合	合計	割合
本屋で見て	21	35.0	14	17.1	35	24.6
他の教諭・保育士に聞いて	11	18.3	14	17.1	25	17.6
本・雑誌・新聞などの紹介で	4	6.7	14	17.1	18	12.7
自分が子どもの頃に読んでもらった本で	7	11.7	9	11.0	16	11.3
(米沢)図書館を見て	5	8.3	9	11.0	14	9.9
幼稚園などのお便りを見て	3	5.0	5	6.1	8	5.6
テレビ・インターネットなどの紹介で	2	3.3	3	3.7	5	3.5
その他	7	11.7	14	17.1	21	14.8
合計	60	100.0	82	100.0	142	100.0

A3【8】で「ある」を選んだ人だけ教えてください。読み聞かせの本は、どのようにして手に入れていきますか。(2つまで)

	幼稚園教諭	割合	保育士	割合	合計	割合
買う	24	41.4	31	36.9	55	38.7
幼稚園・保育所(園)などから借りる	17	29.3	31	36.9	48	33.8
家にある本を利用する	7	12.1	13	15.5	20	14.1
(米沢)図書館から借りる	4	6.9	5	6.0	9	6.3
他の教諭・保育士から借りる	6	10.3	2	2.4	8	5.6
アタゴオルから借りる	0	0.0	1	1.2	1	0.7
人からもらう	0	0.0	0	0.0	0	0.0
その他	0	0.0	1	1.2	1	0.7
合計	58	100.0	84	100.0	142	100.0

9. あなたのクラスで、読書タイムなどを設定していますか。

	幼稚園教諭	割合	保育士	割合	合計	割合
している	15	44.1	20	42.6	35	43.2
していない	19	55.9	27	57.4	46	56.8
合計	34	100.0	47	100.0	81	100.0

【(米沢)図書館】

10. あなたは、最近1か月の間に、(米沢)図書館を何回利用しましたか。

	幼稚園教諭	割合	保育士	割合	合計	割合
0回	28	73.7	38	76.0	66	75.0
1～3回	4	10.5	8	16.0	12	13.6
4～6回	1	2.6	0	0.0	1	1.1
7～9回	0	0.0	0	0.0	0	0.0
10回以上	0	0.0	0	0.0	0	0.0
無回答	5	13.2	4	8.0	9	10.2
合計	38	100.0	50	100.0	88	100.0

A【10】で「0冊」を選んだ人だけ教えてください。(米沢)図書館を利用しなかった理由は何ですか。(2つまで)

	幼稚園教諭	割合	保育士	割合	合計	割合
本は買う	9	21.4	19	35.8	28	29.5
家から遠い	9	21.4	6	11.3	15	15.8
開館時間が短い	6	14.3	7	13.2	13	13.7
家に本がある	6	14.3	5	9.4	11	11.6
他のところを利用している	2	4.8	3	5.7	5	5.3
読みたい本がない	1	2.4	1	1.9	2	2.1
どの本を読んだらいいかわからない	0	0.0	2	3.8	2	2.1
使い方がわからない	1	2.4	0	0.0	1	1.1
家族が利用しない	1	2.4	0	0.0	1	1.1
本を読むことが嫌い	0	0.0	0	0.0	0	0.0
その他	7	16.7	10	18.9	17	17.9
合計	42	100.0	53	100.0	95	100.0

B【10】で「1回以上」を選んだ人だけ教えてください。(米沢)図書館を利用したのはどうしてですか。(2つまで)

	幼稚園教諭	割合	保育士	割合	合計	割合
本を借りる・返すため	4	66.7	9	64.3	13	65.0
わからないことを調べるため	1	16.7	2	14.3	3	15.0
本を読むため	0	0.0	2	14.3	2	10.0
おはなし会などの行事に参加するため	0	0.0	1	7.1	1	5.0
家族が利用するため	1	16.7	0	0.0	1	5.0
勉強するため	0	0.0	0	0.0	0	0.0
ゆっくりするため	0	0.0	0	0.0	0	0.0
その他	0	0.0	0	0.0	0	0.0
合計	6	100.0	14	100.0	20	100.0

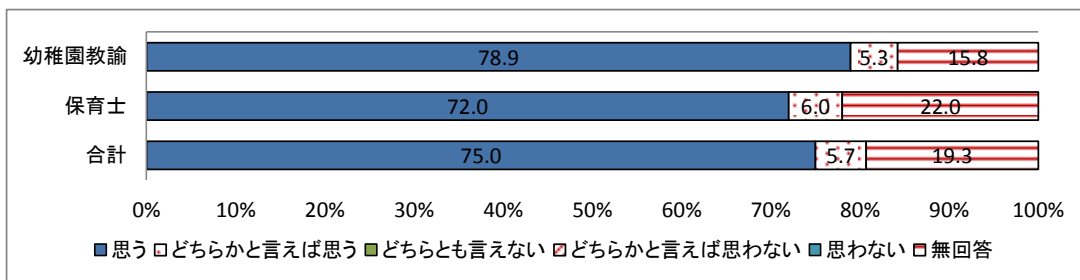
11. (米沢)図書館がどう変わったら、今よりもっと利用しますか。(2つまで)

	幼稚園教諭	割合	保育士	割合	合計	割合
開館時間を長くする	21	40.4	23	34.8	44	37.3
本の数を増やす	14	26.9	13	19.7	27	22.9
机やいすがたくさんある	4	7.7	10	15.2	14	11.9
おはなし会などの 行事を多くする	5	9.6	4	6.1	9	7.6
本について相談 できる人がいる	3	5.8	3	4.5	6	5.1
学習室の充実	1	1.9	5	7.6	6	5.1
その他	4	7.7	8	12.1	12	10.2
合計	52	100.0	66	100.0	118	100.0

【全般】

12. あなたは、子どもが読書をすることは大切だと思いますか。

	幼稚園教諭	割合	保育士	割合	合計	割合
思う	30	78.9	36	72.0	66	75.0
どちらかと言えば思う	2	5.3	3	6.0	5	5.7
どちらとも言えない	0	0.0	0	0.0	0	0.0
どちらかと言えば思わない	0	0.0	0	0.0	0	0.0
思わない	0	0.0	0	0.0	0	0.0
無回答	6	15.8	11	22.0	17	19.3
合計	38	100.0	50	100.0	88	100.0



13. あなたの周りがどのように変わったら、子どもたちが今よりもっと本を読むと思いますか。(2つまで)

	幼稚園教諭	割合	保育士	割合	合計	割合
読みたい本がそばにある	12	20.3	21	23.9	33	22.4
家で読み聞かせをする	8	13.6	14	15.9	22	15.0
本を借りることができる 場所が近くにある	10	16.9	10	11.4	20	13.6
家族で本を読む	5	8.5	14	15.9	19	12.9
(米沢)図書館や本屋に 一緒に行く	3	5.1	9	10.2	12	8.2
(米沢)図書館で 本を借りやすくする	3	5.1	4	4.5	7	4.8
テレビやゲームの時間を減らす	3	5.1	4	4.5	7	4.8
学校や(米沢)図書館 で本をすすめる	1	1.7	5	5.7	6	4.1
自由な時間が もっとあったらいい	5	8.5	1	1.1	6	4.1
学校で読書の時間を増やす	4	6.8	1	1.1	5	3.4
本を話題にして話す	2	3.4	3	3.4	5	3.4
家で読書の時間を増やす	2	3.4	1	1.1	3	2.0
(米沢)図書館の行事を増やす	1	1.7	1	1.1	2	1.4
学校図書室で本を借りやすくする	0	0.0	0	0.0	0	0.0
その他	0	0.0	0	0.0	0	0.0
合計	59	100.0	88	100.0	147	100.0

4. 子どもの読書活動推進に関する法律

(目的)

第一条 この法律は、子どもの読書活動の推進に関し、基本理念を定め、並びに国及び地方公共団体の責務等を明らかにするとともに、子どもの読書活動の推進に関する必要な事項を定めることにより、子どもの読書活動の推進に関する施策を総合的かつ計画的に推進し、もって子どもの健やかな成長に資することを目的とする。

(基本理念)

第二条 子ども（おおむね十八歳以下の者をいう。以下同じ。）の読書活動は、子どもが、言葉を学び、感性を磨き、表現力を高め、創造力を豊かなものにし、人生をより深く生きる力を身に付けていく上で欠くことのできないものであることにかんがみ、すべての子どもがあらゆる機会とあらゆる場所において自主的に読書活動を行うことができるよう、積極的にそのための環境の整備が推進されなければならない。

(国の責務)

第三条 国は、前条の基本理念（以下「基本理念」という。）にのっとり、子どもの読書活動の推進に関する施策を総合的に策定し、及び実施する責務を有する。

(地方公共団体の責務)

第四条 地方公共団体は、基本理念にのっとり、国との連携を図りつつ、その地域の実情を踏まえ、子どもの読書活動の推進に関する施策を策定し、及び実施する責務を有する。

(事業者の努力)

第五条 事業者は、その事業活動を行うに当たっては、基本理念にのっとり、子どもの読書活動が推進されるよう、子どもの健やかな成長に資する書籍等の提供に努めるものとする。

(保護者の役割)

第六条 父母その他の保護者は、子どもの読書活動の機会の充実及び読書活動の習慣化に積極的な役割を果たすものとする。

(関係機関等との連携強化)

第七条 国及び地方公共団体は、子どもの読書活動の推進に関する施策が円滑に実施されるよう、学校、図書館その他の関係機関及び民間団体との連携の強化その他必要な体制の整備に努めるものとする。

(子ども読書活動推進基本計画)

第八条 政府は、子どもの読書活動の推進に関する施策の総合的かつ計画的な推進を図るため、子どもの読書活動の推進に関する基本的な計画（以下「子ども読書活動推進基本計画」という。）を策定しなければならない。

2 政府は、子ども読書活動推進基本計画を策定したときは、遅滞なく、これを国会に報告するとともに、公表しなければならない。

3 前項の規定は、子ども読書活動推進基本計画の変更について準用する。

(都道府県子ども読書活動推進計画等)

第九条 都道府県は、子ども読書活動推進基本計画を基本とするとともに、当該都道府県における子どもの読書活動の推進の状況等を踏まえ、当該都道府県における子どもの読書活動の推進に関する施策についての計画（以下「都道府県子ども読書活動推進計画」という。）を策定するよう努めなければならない。

2 市町村は、子ども読書活動推進基本計画（都道府県子ども読書活動推進計画が策定されているときは、子ども読書活動推進基本計画及び都道府県子ども読書活動推進計画）を基本とするとともに、当該市町村における子どもの読書活動の推進の状況等を踏まえ、当該市町村における子どもの読書活動の推進に関する施策についての計画（以下「市町村子ども読書活動推進計画」という。）を策定するよう努めなければならない。

3 都道府県又は市町村は、都道府県子ども読書活動推進計画又は市町村子ども読書活動推進計画を策定したときは、これを公表しなければならない。

4 前項の規定は、都道府県子ども読書活動推進計画又は市町村子ども読書活動推進計画の変更について準用する。

(子ども読書の日)

第十条 国民の間に広く子どもの読書活動についての関心と理解を深めるとともに、子どもが積極的に読書活動を行う意欲を高めるため、子ども読書の日を設ける。

2 子ども読書の日は、四月二十三日とする。

3 国及び地方公共団体は、子ども読書の日趣旨にふさわしい事業を実施するよう努めなければならない。

(財政上の措置等)

第十一条 国及び地方公共団体は、子どもの読書活動の推進に関する施策を実施するため必要な財政上の措置その他の措置を講ずるよう努めるものとする。

附 則

この法律は、公布の日から施行する。

5. 子どもの読書活動の推進に関する法律に対する附帯決議

政府は、本法施行に当たり、次の事項について配慮すべきである。

一、本法は、子どもの自主的な読書活動が推進されるよう必要な施策を講じて環境を整備していくものであり、行政が不当に干渉することのないようにすること。

二、民意を反映し、子ども読書活動推進基本計画を速やかに策定し、子どもの読書活動の推進に関する施策の確立とその具体化に努めること。

三、子どもがあらゆる機会とあらゆる場所において、本と親しみ、本を楽しむことができる環境づくりのため、学校図書館、公共図書館等の整備充実に努めること。

四、学校図書館、公共図書館等が図書を購入するに当たっては、その自主性を尊重すること。

五、子どもの健やかな成長に資する書籍等については、事業者がそれぞれの自主的判断に基づき提供に努めるようにすること。

六、国及び地方公共団体が実施する子ども読書の日の趣旨にふさわしい事業への子どもの参加については、その自主性を尊重すること。

6. 文字・活字文化振興法

(目的)

第一条 この法律は、文字・活字文化が、人類が長い歴史の中で蓄積してきた知識及び知恵の継承及び向上、豊かな人間性の涵養並びに健全な民主主義の発達に欠くことのできないものであることにかんがみ、文字・活字文化の振興に関する基本理念を定め、並びに国及び地方公共団体の責務を明らかにするとともに、文字・活字文化の振興に関する必要な事項を定めることにより、我が国における文字・活字文化の振興に関する施策の総合的な推進を図り、もって知的で心豊かな国民生活及び活力ある社会の実現に寄与することを目的とする。

(定義)

第二条 この法律において「文字・活字文化」とは、活字その他の文字を用いて表現されたもの（以下この条において「文章」という。）を読み、及び書くことを中心として行われる精神的な活動、出版活動その他の文章を人に提供するための活動並びに出版物その他のこれらの活動の文化的所産をいう。

(基本理念)

第三条 文字・活字文化の振興に関する施策の推進は、すべての国民が、その自主性を尊重されつつ、生涯にわたり、地域、学校、家庭その他の様々な場において、居住する地域、身体的な条件その他の要因にかかわらず、等しく豊かな文字・活字文化の恵沢を享受できる環境を整備することを旨として、行われなければならない。

2 文字・活字文化の振興に当たっては、国語が日本文化の基盤であることに十分配慮されなければならない。

3 学校教育においては、すべての国民が文字・活字文化の恵沢を享受することができるようにするため、その教育の課程の全体を通じて、読む力及び書く力並びにこれらの力を基礎とする言語に関する能力（以下「言語力」という。）の涵養に十分配慮されなければならない。

(国の責務)

第四条 国は、前条の基本理念（次条において「基本理念」という。）にのっとり、文字・活字文化の振興に関する施策を総合的に策定し、及び実施する責務を有する。

(地方公共団体の責務)

第五条 地方公共団体は、基本理念にのっとり、国との連携を図りつつ、その地域の実情を踏まえ、文字・活字文化の振興に関する施策を策定し、及び実施する責務を有する。

(関係機関等との連携強化)

第六条 国及び地方公共団体は、文字・活字文化の振興に関する施策が円滑に実施されるよう、図書館、教育機関その他の関係機関及び民間団体との連携の強化その他必要な体制の整備に努めるものとする。

(地域における文字・活字文化の振興)

第七条 市町村は、図書館奉仕に対する住民の需要に適切に対応できるようにするため、必要な数の公立図書館を設置し、及び適切に配置するよう努めるものとする。

2 国及び地方公共団体は、公立図書館が住民に対して適切な図書館奉仕を提供することができるよう、司書の充実等の人的体制の整備、図書館資料の充実、情報化の推進等の物的条件の整備その他の公立図書館の運営の改善及び向上のために必要な施策を講ずるものとする。

3 国及び地方公共団体は、大学その他の教育機関が行う図書館の一般公衆への開放、文字・活字文化に係る公開講座の開設その他の地域における文字・活字文化の振興に貢献する活動を促進するため、必要な施策を講ずるよう努めるものとする。

4 前三項に定めるもののほか、国及び地方公共団体は、地域における文字・活字文化の振興を図るため、文字・活字文化の振興に資する活動を行う民間団体の支援その他の必要な施策を講ずるものとする。

(学校教育における言語力の涵養)

第八条 国及び地方公共団体は、学校教育において言語力の涵養が十分に図られるよう、効果的な手法の普及その他の教育方法の改善のために必要な施策を講ずるとともに、教育職員の養成及び研修の内容の充実その他のその資質の向上のために必要な施策を講ずるものとする。

2 国及び地方公共団体は、学校教育における言語力の涵養に資する環境の整備充実を図るため、司書教諭及び学校図書館に関する業務を担当するその他の職員の充実等の人的体制の整備、学校図書館の図書館資料の充実及び情報化の推進等の物的条件の整備等に関し必要な施策を講ずるものとする。

(文字・活字文化の国際交流)

第九条 国は、できる限り多様な国の文字・活字文化が国民に提供されるようにするとともに我が国の文字・活字文化の海外への発信を促進するため、我が国においてその文化が広く知られていない外国の出版物の日本語への翻訳の支援、日本語の出版物の外国語への翻訳の支援その他の文字・活字文化の国際交流を促進するために必要な施策を講ずるものとする。

(学術的出版物の普及)

第十条 国は、学術的出版物の普及が一般に困難であることにかんがみ、学術研究の成果についての出版の支援その他の必要な施策を講ずるものとする。

(文字・活字文化の日)

第十一条 国民の間に広く文字・活字文化についての関心と理解を深めるようにするため、文字・活字文化の日を設ける。

2 文字・活字文化の日は、十月二十七日とする。

3 国及び地方公共団体は、文字・活字文化の日には、その趣旨にふさわしい行事が実施されるよう努めるものとする。

(財政上の措置等)

第十二条 国及び地方公共団体は、文字・活字文化の振興に関する施策を実施するため必要な財政上の措置その他の措置を講ずるよう努めるものとする。

附 則

この法律は、公布の日から施行する。

7. 第3期 米沢市教育・文化計画（抜粋）

2 図書館を核とする文字活字文化の振興

現状と課題

図書館は、本市における知識と情報を創造する場であり、市民のゆとりある文化的な生活の実現に寄与する生涯学習の拠点として、より一層の充実が求められています。

平成21年度には図書館情報システムを更新して図書館サービスの充実を図ったところではありますが、現在の図書館は、老朽化し狭隘となっており、開架図書が他の公共図書館に比べて低いことや、ゆったりと図書を閲覧するスペースが十分に確保できないことなどにより、図書館の基本的な機能が十分に発揮できない状況となっています。

また、各種講座を開催するなど、図書館の持つ様々な資料を生かして情報の提供を行っていますが、子育てや福祉等の様々な分野と連携した情報の提供等、より一層図書館機能の発揮が求められています。

さらに、図書館では藩校興譲館に由来する全国的にも貴重な郷土資料を所蔵しており、これらの資料を適正に保存し次世代に引き継ぐとともに、学術調査研究の支援機能を活かしながら資料の活用を図る必要があります。併せて、貴重な郷土資料の収集を推進するとともに、これらの資料の調査分析と情報の提供を行っていく必要があります。

施策

生涯学習の拠点施設である図書館の充実により市民生活に安らぎとゆるいおもいをもち、市民の文化的な生活環境の向上を図ります。

また、電子化等の技術革新による情報社会に対応するとともに、図書館の情報の収集と分析、発信機能を活かして、学びや市民交流の拠点として機能を整備します。

併せて、図書館と学校や社会教育施設の連携を強化して、効率的な文字活字の情報提供を行います。

（1）全ての人々が図書に親しめる環境づくりの推進

① 図書館の環境を整備します。

ア 文化交流の拠点となる新たな図書館をまちなかに整備します。

イ 図書等の所蔵資料の充実を図ります。

ウ 情報通信機器の進展等に伴う新たな情報提供機器や体制を整備するなど、図書館サービスの充実を図ります。

エ 来館が困難な方への図書の貸出等の新たなニーズに対応したサービスを検討します。

オ 老朽化した移動図書館車両の更新を検討します。

② 子どもが図書に親しむ環境を整備します。

ア 子どもの読書推進計画を策定します。

イ 読み聞かせなど親子で図書に親しむ活動や子どもの発達段階に合わせた活動を推進します。

③ 人材や組織の充実とサービスの提供力を強化します。

ア 学校やコミュニティセンターをはじめとする様々な機関と連携した人材の活用を図ります。

イ 図書館活動を支援するボランティアなどを育成します。

ウ 他の公立図書館等とのネットワーク化など連携の強化を図ります。

エ 効率的な施設運営とサービス提供の充実強化のための図書館管理体制の検討を行います。

オ 人材を育成し、レファレンス機能の充実を図ります。

(2) 郷土に関わる資料の収集、整理と活用の推進

① 図書館が所蔵する直江兼続に由来する全国的にも貴重な古典籍や古文書等の文化遺産の適正な保存を行うとともに、学術的研究を支援します。

② 本市出身者をはじめとする郷土関係資料を収集し、分類整理を行うとともに、博物館等と連携して地域文化の情報発信を行います。

(3) 情報発信力の強化と、文化交流の促進

① 各種講座等の充実を図ります。

② 子育てや介護等の様々な団体への図書館の情報の提供を推進するとともに、事業の連携により、各種団体や市民のネットワークの形成と交流を促進します。

③ 資料のデジタル化やデジタル資料の充実等によるデジタルアーカイブを整備します。

米沢市子ども読書活動推進計画

発行日 平成27年3月

編集・発行 米沢市教育委員会教育管理部文化課
〒992-0012 米沢市金池三丁目1番14号
置賜総合文化センター内

電話 0238-21-6111(代)